



*O banco nacional
do desenvolvimento*

QUALIFICADORES

Tutorial para uso do Simulador

Atualização : 09/07/2018



Como instalar o Simulador?

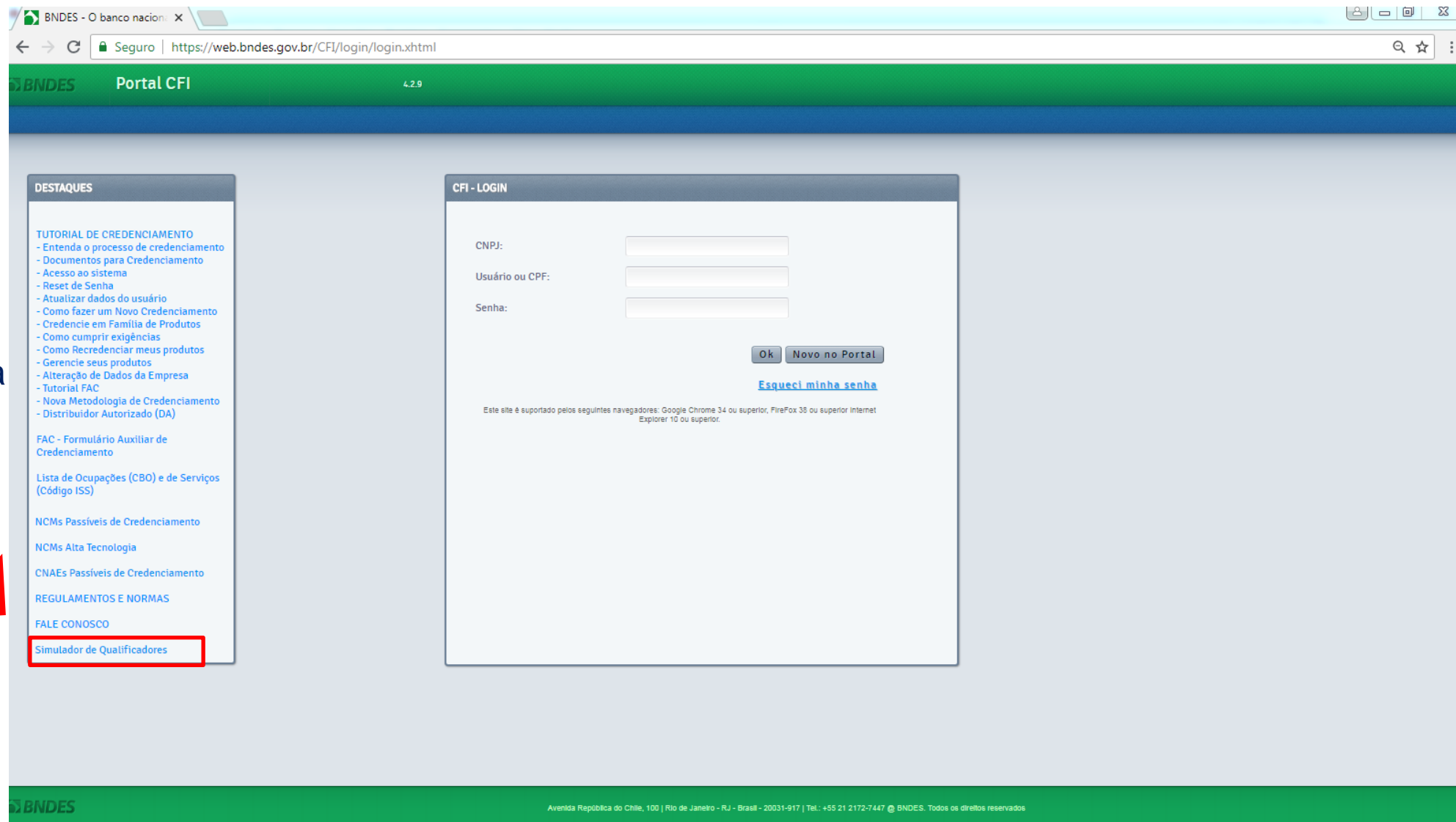
Quais documentos são necessários?

Como usar?

Cálculos

Como instalar o Simulador?

Realize o *download* do Simulador no Portal CFI no link indicado. O Simulador está disponível somente para ambiente Windows.



BNDES - O banco nacional de desenvolvimento

Seguro | <https://web.bndes.gov.br/CFI/login/login.xhtml>

BNDES Portal CFI 4.2.9

DESTAQUES

- TUTORIAL DE CREDENCIAMENTO
 - Entenda o processo de credenciamento
 - Documentos para Credenciamento
 - Acesso ao sistema
 - Reset de Senha
 - Atualizar dados do usuário
 - Como fazer um Novo Credenciamento
 - Credencie em Família de Produtos
 - Como cumprir exigências
 - Como Recredenciar meus produtos
 - Gerencie seus produtos
 - Alteração de Dados da Empresa
 - Tutorial FAC
 - Nova Metodologia de Credenciamento
 - Distribuidor Autorizado (DA)
- FAC - Formulário Auxiliar de Credenciamento
- Lista de Ocupações (CBO) e de Serviços (Código ISS)
- NCMs Passíveis de Credenciamento
- NCMs Alta Tecnologia
- CNAEs Passíveis de Credenciamento
- REGULAMENTOS E NORMAS
- FALE CONOSCO
- Simulador de Qualificadores**

CFI - LOGIN

CNPJ:

Usuário ou CPF:

Senha:

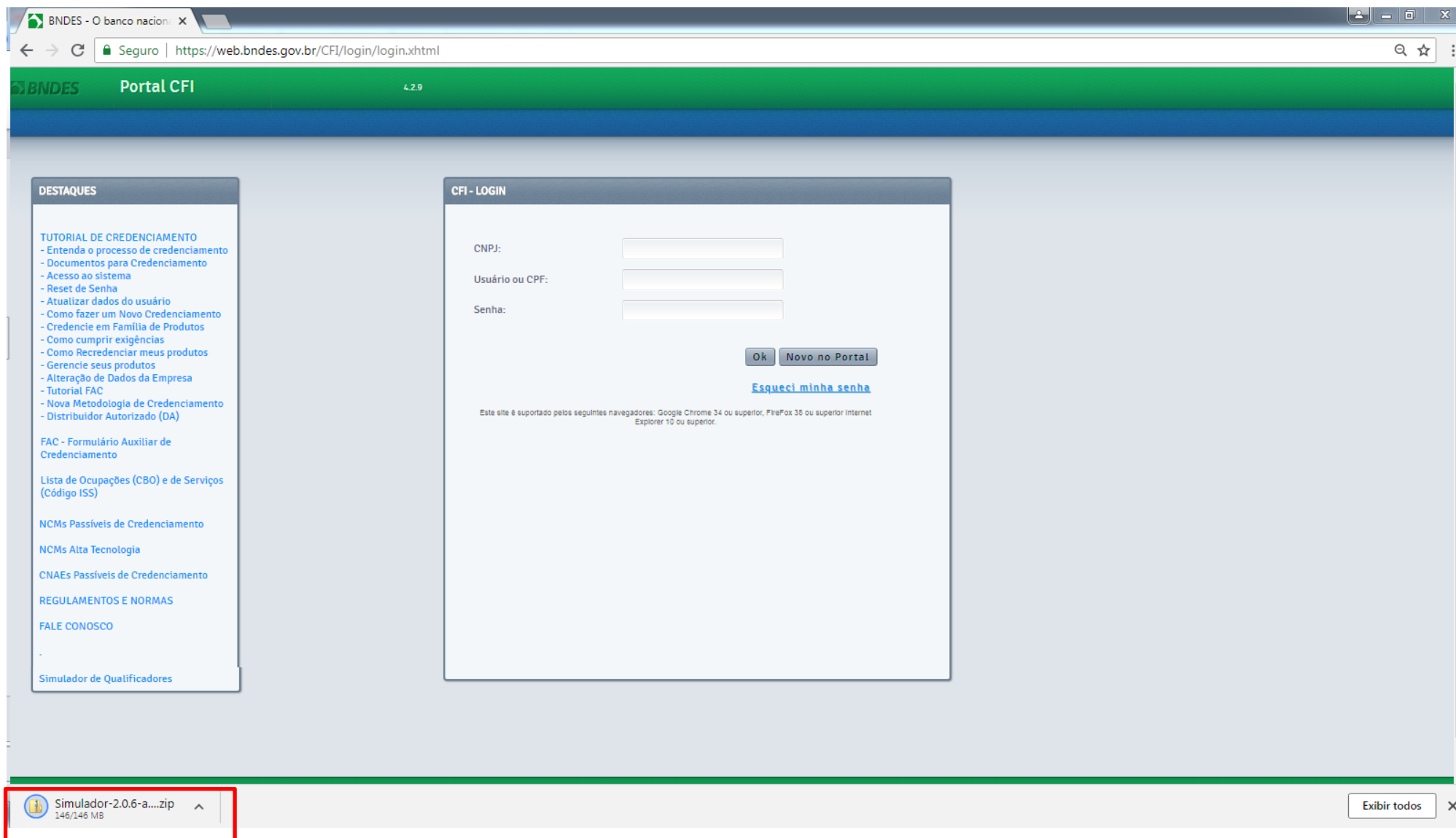
[Esqueci minha senha](#)

Este site é suportado pelos seguintes navegadores: Google Chrome 34 ou superior, FireFox 38 ou superior Internet Explorer 10 ou superior.

BNDES

Avenida República do Chile, 100 | Rio de Janeiro - RJ - Brasil - 20031-917 | Tel.: +55 21 2172-7447 @ BNDES. Todos os direitos reservados

Como instalar o Simulador?



BNDES - O banco nacional

Seguro | <https://web.bndes.gov.br/CFI/login/login.xhtml>

BNDES Portal CFI 4.2.9

DESTAQUES

- TUTORIAL DE CREDENCIAMENTO
 - Entenda o processo de credenciamento
 - Documentos para Credenciamento
 - Acesso ao sistema
 - Reset de Senha
 - Atualizar dados do usuário
 - Como fazer um Novo Credenciamento
 - Credencie em Família de Produtos
 - Como cumprir exigências
 - Como Recredenciar meus produtos
 - Gerencie seus produtos
 - Alteração de Dados da Empresa
 - Tutorial FAC
 - Nova Metodologia de Credenciamento
 - Distribuidor Autorizado (DA)
- FAC - Formulário Auxiliar de Credenciamento
- Lista de Ocupações (CBO) e de Serviços (Código ISS)
- NCMs Passíveis de Credenciamento
- NCMs Alta Tecnologia
- CNAEs Passíveis de Credenciamento
- REGULAMENTOS E NORMAS
- FALE CONOSCO
- Simulador de Qualificadores

CFI - LOGIN

CNPJ:

Usuário ou CPF:

Senha:

Ok Novo no Portal

[Esqueci minha senha](#)

Este site é suportado pelos seguintes navegadores: Google Chrome 34 ou superior, FireFox 38 ou superior Internet Explorer 10 ou superior.

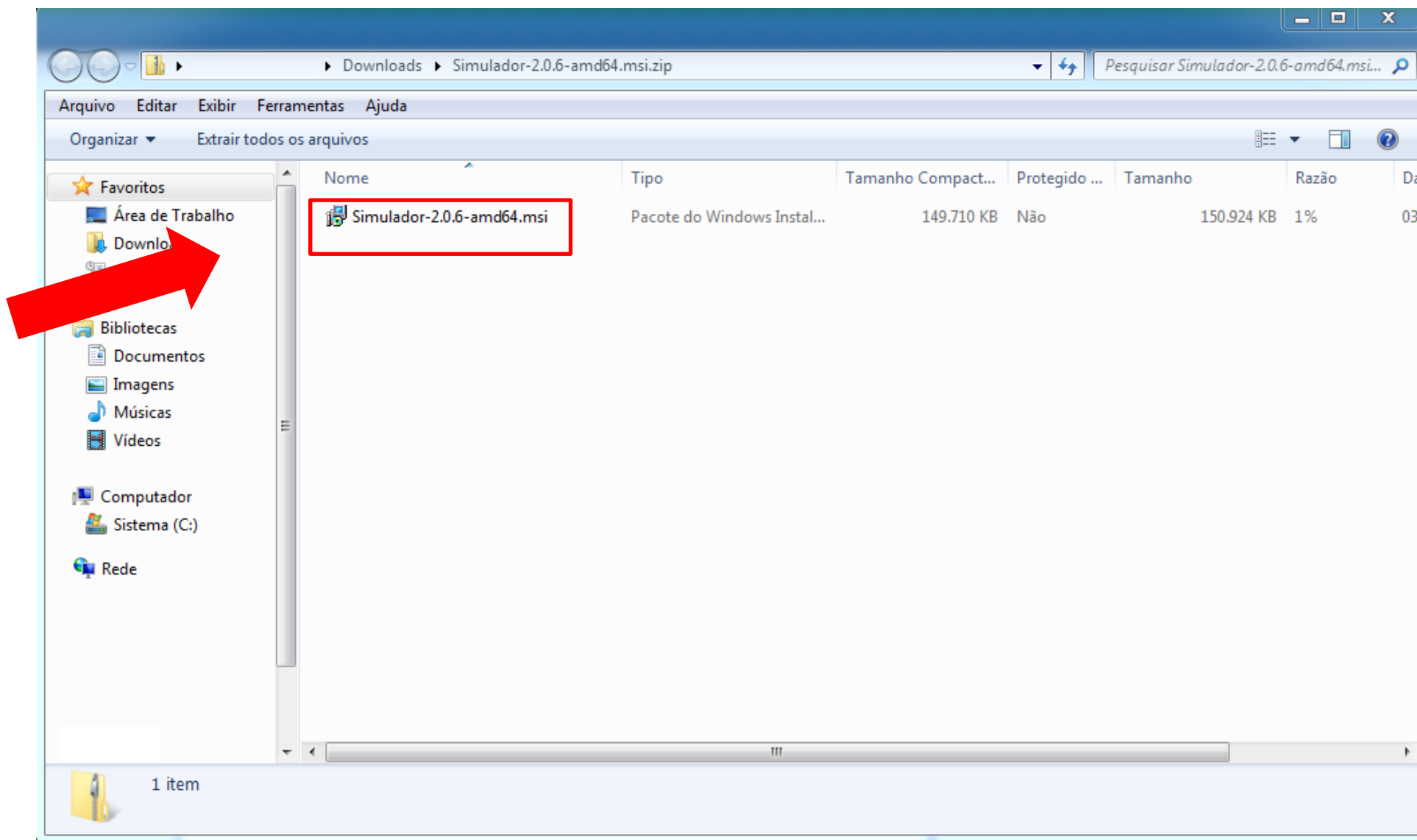
Simulador-2.0.6-a....zip 146/146 MB

Exibir todos

Clique no arquivo para iniciar a instalação.

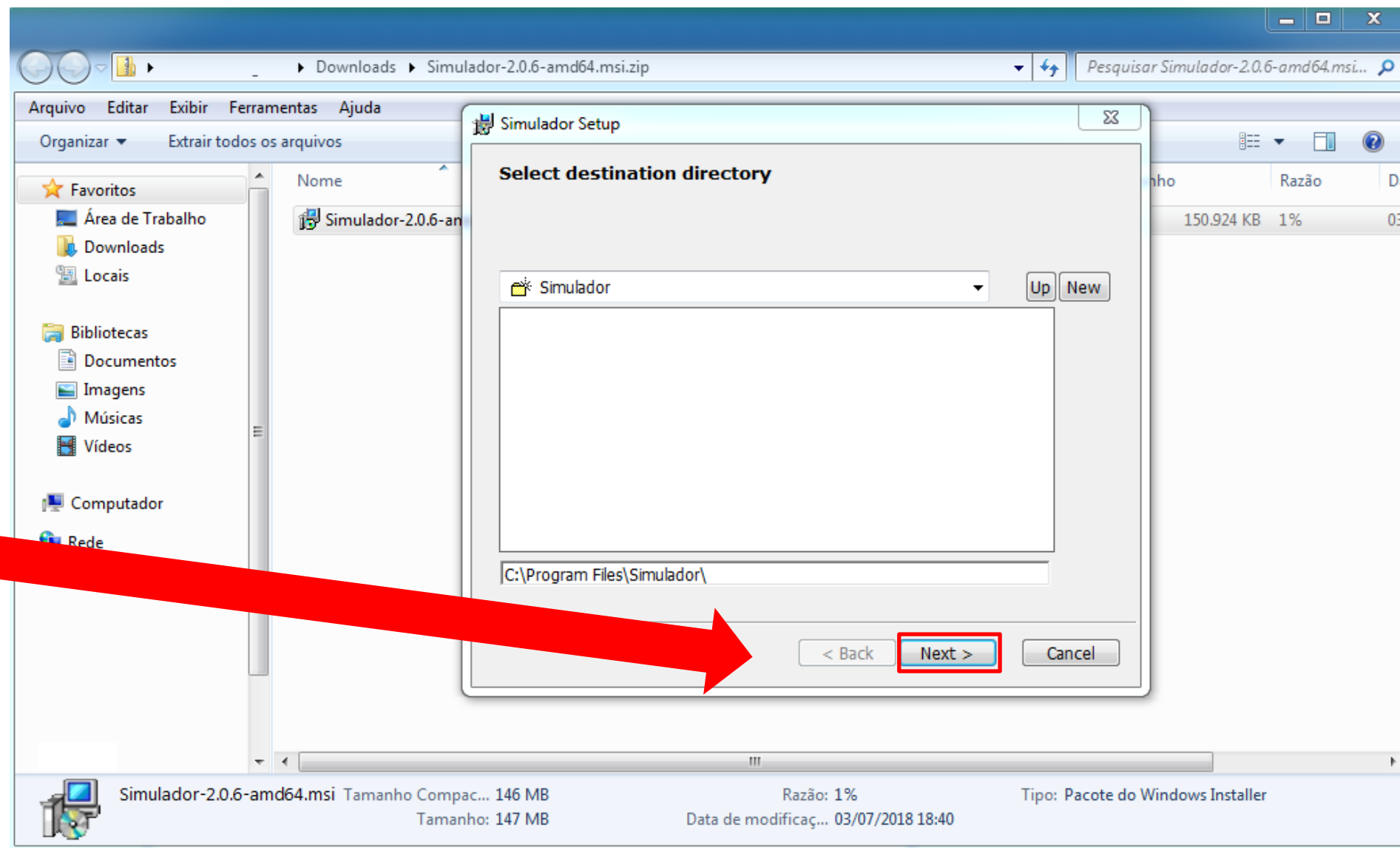
Como instalar o Simulador?

O arquivo deve ser descompactado automaticamente. Caso não seja, descompactá-lo. A seguir, clique duas vezes para iniciar a instalação.



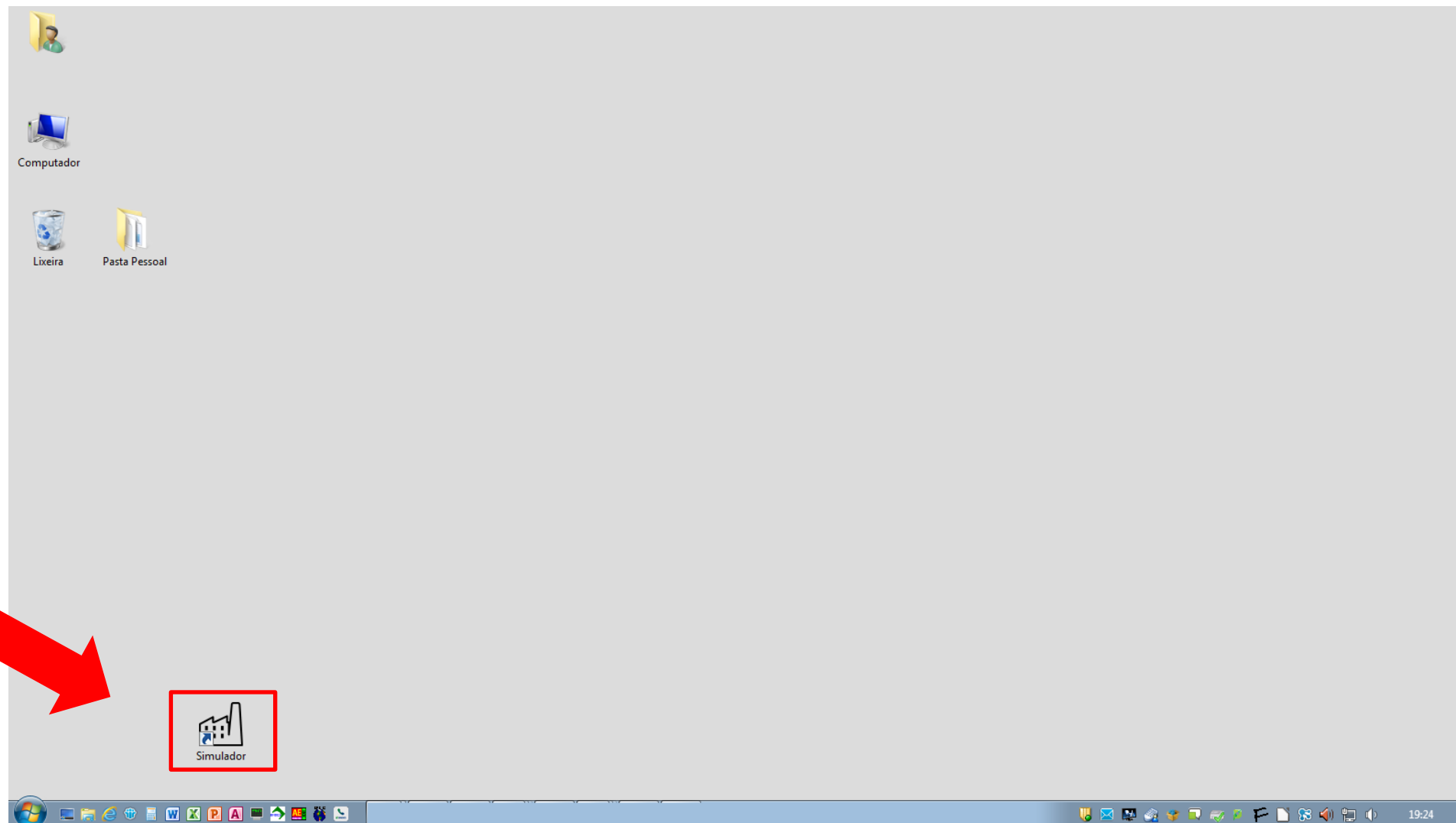
Como instalar o Simulador?

Siga os passos indicados até concluir o processo.

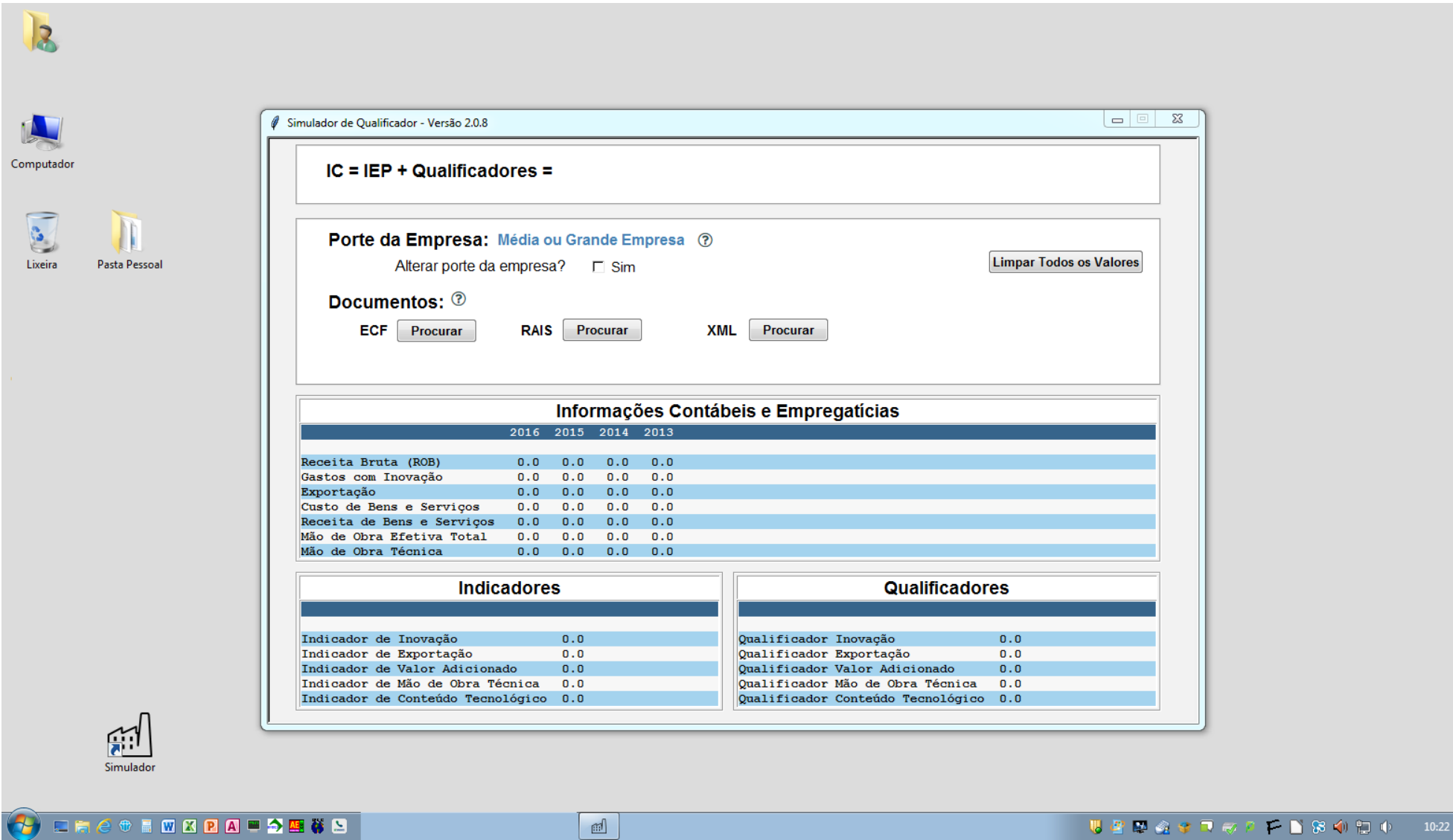


Como instalar o Simulador?

Ao finalizar o processo de instalação, um ícone será inserido em sua Área de Trabalho. Basta dar um duplo clique para iniciar o programa.



A tela do Simulador abrirá em seguida e estará pronto para utilizá-lo.



Como instalar o Simulador?

Quais documentos são necessários?

Como usar?

Cálculos

Se a empresa não for optante pelo Simples Nacional, os documentos necessários são:

- Qualificadores da Empresa: RAIS e ECF.

Caso a empresa seja optante pelo Simples Nacional, os documentos necessários são:

- Qualificadores da Empresa: RAIS, DAS e DEFIS.

Para o Qualificador do Produto, utilizar o arquivo .xml gerado pelo Formulário Auxiliar de Credenciamento (FAC).

Saiba como obter os documentos corretamente no tutorial “[Documentos para Credenciamento](#)” que está disponível no Portal CFI.

Como instalar o Simulador?

Quais documentos são necessários?

Como usar?

Cálculos

Para iniciar a apuração dos qualificadores, insira os documentos solicitados.



Simulador de Qualificador - Versão 2.0.8

IC = IEP + Qualificadores =

Porte da Empresa: Média ou Grande Empresa ?
 Alterar porte da empresa? ☐ Sim Limpar Todos os Valores

Documentos: ?

ECF Procurar RAIS Procurar XML Procurar

Informações Contábeis e Empregatícias

	2016	2015	2014	2013
Receita Bruta (ROB)	0.0	0.0	0.0	0.0
Gastos com Inovação	0.0	0.0	0.0	0.0
Exportação	0.0	0.0	0.0	0.0
Custo de Bens e Serviços	0.0	0.0	0.0	0.0
Receita de Bens e Serviços	0.0	0.0	0.0	0.0
Mão de Obra Efetiva Total	0.0	0.0	0.0	0.0
Mão de Obra Técnica	0.0	0.0	0.0	0.0

Indicadores

Indicador de Inovação	0.0
Indicador de Exportação	0.0
Indicador de Valor Adicionado	0.0
Indicador de Mão de Obra Técnica	0.0
Indicador de Conteúdo Tecnológico	0.0

Qualificadores

Qualificador Inovação	0.0
Qualificador Exportação	0.0
Qualificador Valor Adicionado	0.0
Qualificador Mão de Obra Técnica	0.0
Qualificador Conteúdo Tecnológico	0.0

Após a leitura, a tabela será atualizada na coluna correspondente ao ano do documento.



Simulador de Qualificador - Versão 2.0.8

IC = IEP + Qualificadores = 0.0 + 7.0 = 7.0

Porte da Empresa: Média ou Grande Empresa ?
 Alterar porte da empresa? ☐ Sim Limpar Todos os Valores

Documentos: ?

ECF Procurar RAIS Procurar XML Procurar

Informações Contábeis e Empregatícias

	2016	2015	2014	2013
Receita Bruta (ROB)	0,00	3.682.993,87	0,00	0,00
Gastos com Inovação	0,00	0,00	0,00	0,00
Exportação	0,00	1.697.775,66	0,00	0,00
Custo de Bens e Serviços	0,00	3.525.680,37	0,00	0,00
Receita de Bens e Serviços	0,00	3.678.179,59	0,00	0,00
Mão de Obra Efetiva Total	0	512	0	0
Mão de Obra Técnica	0	131	0	0

Indicadores

Indicador de Inovação	0.0
Indicador de Exportação	46.1
Indicador de Valor Adicionado	0.0
Indicador de Mão de Obra Técnica	0.0
Indicador de Conteúdo Tecnológico	0.0

Qualificadores

Qualificador Inovação	0.0
Qualificador Exportação	7.0
Qualificador Valor Adicionado	0.0
Qualificador Mão de Obra Técnica	0.0
Qualificador Conteúdo Tecnológico	0.0

Basta **repetir** a operação, inserindo os documentos de outros anos.

Simulador de Qualificador - Versão 2.0.8

IC = IEP + Qualificadores = 0.0 + 7.0 = 7.0

Porte da Empresa: Média ou Grande Empresa ?
 Alterar porte da empresa? ☐ Sim Limpar Todos os Valores

Documentos: ?

ECF Procurar RAIS Procurar XML Procurar

Informações Contábeis e Empregatícias

	2016	2015	2014	2013
Receita Bruta (ROB)	0,00	3.682.993,87	6.082.766,75	0,00
Gastos com Inovação	0,00	0,00	0,00	0,00
Exportação	0,00	1.697.775,66	419.303,09	0,00
Custo de Bens e Serviços	0,00	3.525.680,37	4.337.651,77	0,00
Receita de Bens e Serviços	0,00	3.678.179,59	6.061.003,07	0,00
Mão de Obra Efetiva Total	0	512	0	0
Mão de Obra Técnica	0	131	0	0

Indicadores

Indicador de Inovação	0.00
Indicador de Exportação	21.68
Indicador de Valor Adicionado	0.00
Indicador de Mão de Obra Técnica	0.00
Indicador de Conteúdo Tecnológico	0.00

Qualificadores

Qualificador Inovação	0.0
Qualificador Exportação	7.0
Qualificador Valor Adicionado	0.0
Qualificador Mão de Obra Técnica	0.0
Qualificador Conteúdo Tecnológico	0.0

Como instalar o Simulador?

Quais documentos são necessários?

Como usar?

Cálculos

A tabela “Indicadores” registra os cálculos de acordo com as fórmulas constantes no Anexo 1 do [Novo Regulamento para o credenciamento de máquinas, equipamentos, sistemas industriais e componentes](#).

A tabela “Qualificadores” representa o valor que será somando ao índice de credenciamento. Trata-se de uma tradução do Nível do Qualificador (N1, N2, N3, NA ou NB) cujo valor obtido é resultado do indicador.

Para identificar os valores lidos da tabela “Informações Contábeis e Empregatícias”, veja o tutorial [Nova Metodologia de Credenciamento](#) no Portal CFI.

Os resultados dos qualificadores vão sendo atualizados à medida que os documentos vão sendo inseridos.

Contudo, o resultado final válido para o BNDES será aquele em que os documentos dos 4 últimos anos foram inseridos e lidos.

Lembramos que a ECF está disponível a partir de 2014, portanto os dados de 2013 serão desconsiderados.

Somente para o qualificador “mão de obra técnica”, a última RAIS enviada é suficiente para gerar o qualificador final.



Portal BNDES
www.bndes.gov.br



Portal CFI
<https://web.bndes.gov.br/CFI/>



Atendimento Empresarial
0800 702 6337
Chamadas internacionais
+55 21 2172 6337



Ouvidoria
0800 702 6307
www.bndes.gov.br/ouvidoria



Fale Conosco
www.bndes.gov.br/faleconosco



facebook.com/bndes.imprensa



twitter.com/bndes_imprensa



youtube.com/bndesgovbr



slideshare.net/bndes