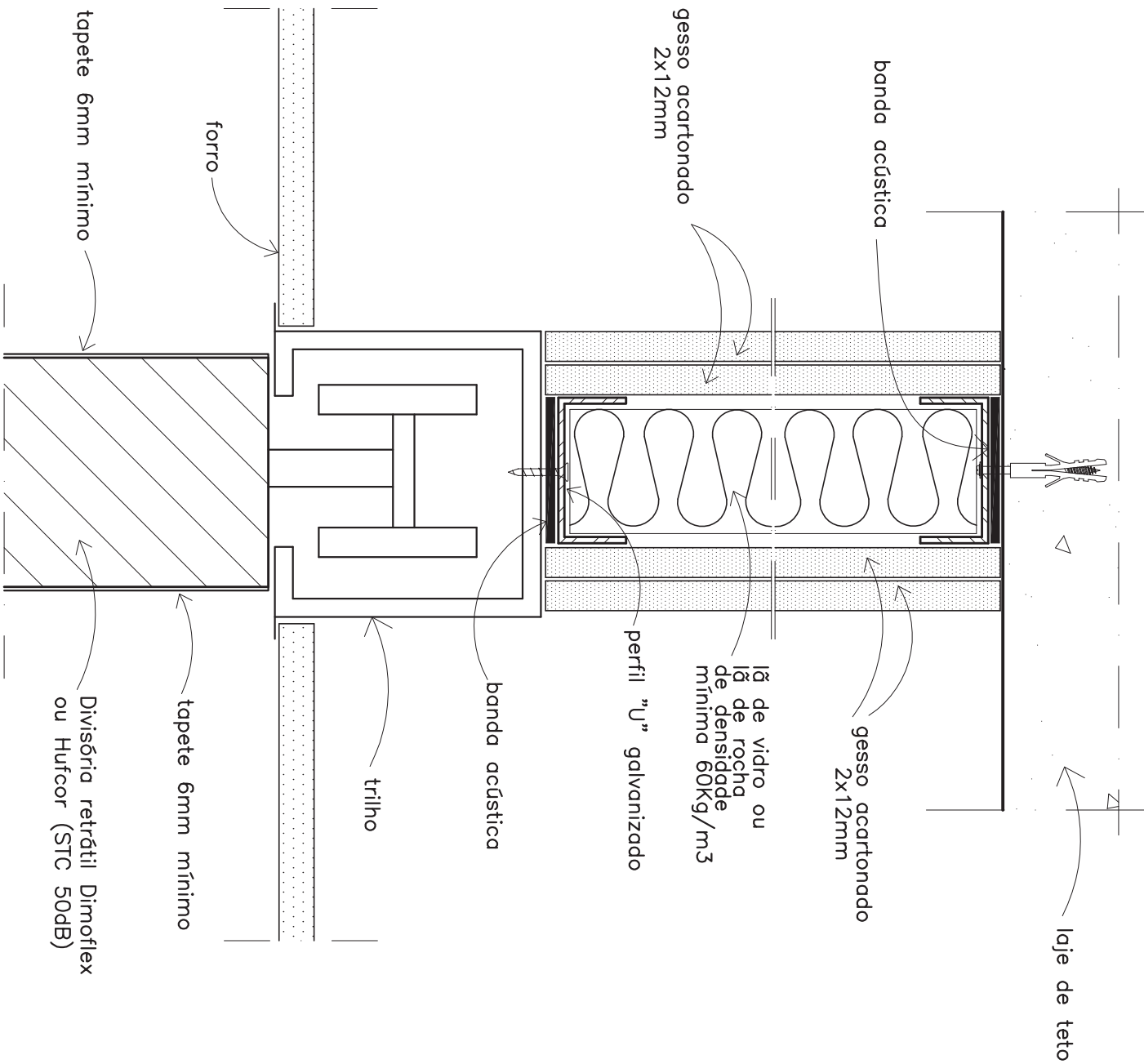


NOTAS

01	21/02/14	DESENHO ELABORADO REJATINI
02	21/02/14	VER TAMBÉM RELATÓRIO DE ACÚSTICA

LEGENDA

	MARCAÇÃO HOLD
	MARCAÇÃO DE REVISÃO



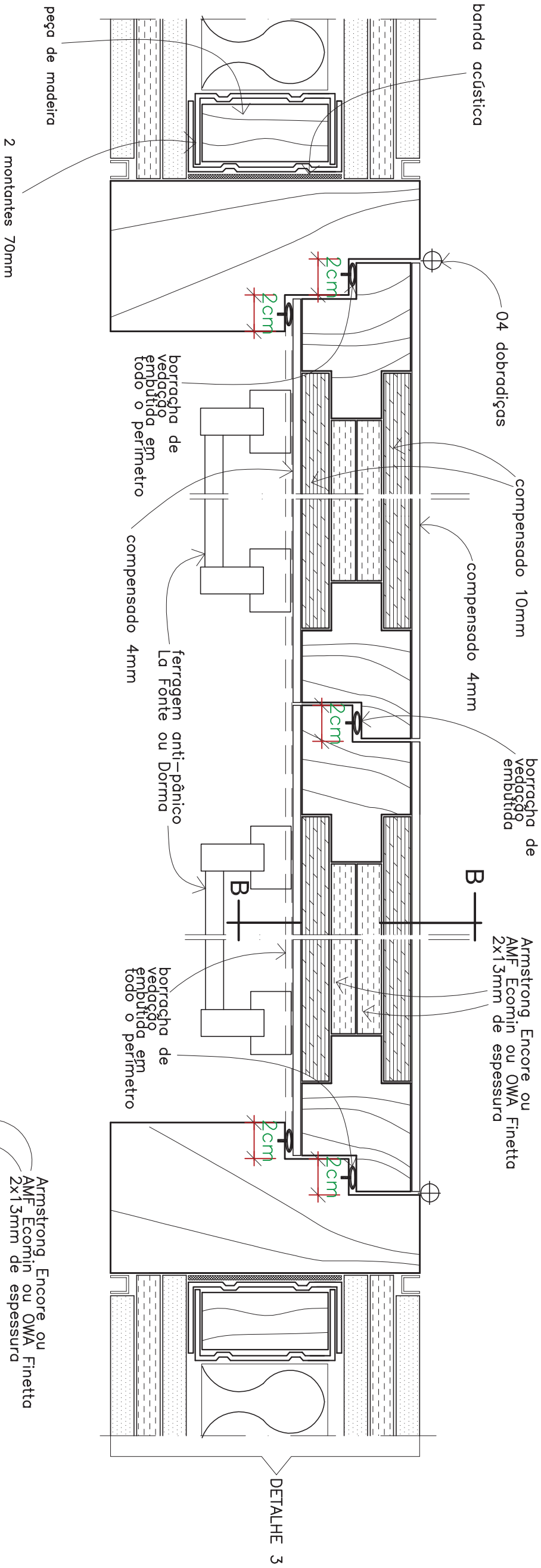
SEPTOS NO SOBREFORRO ONDE HOUVER
DIVISÓRIA INDUSTRIAL

Detalhe 7 – seção vertical

esc.: 1/2.5



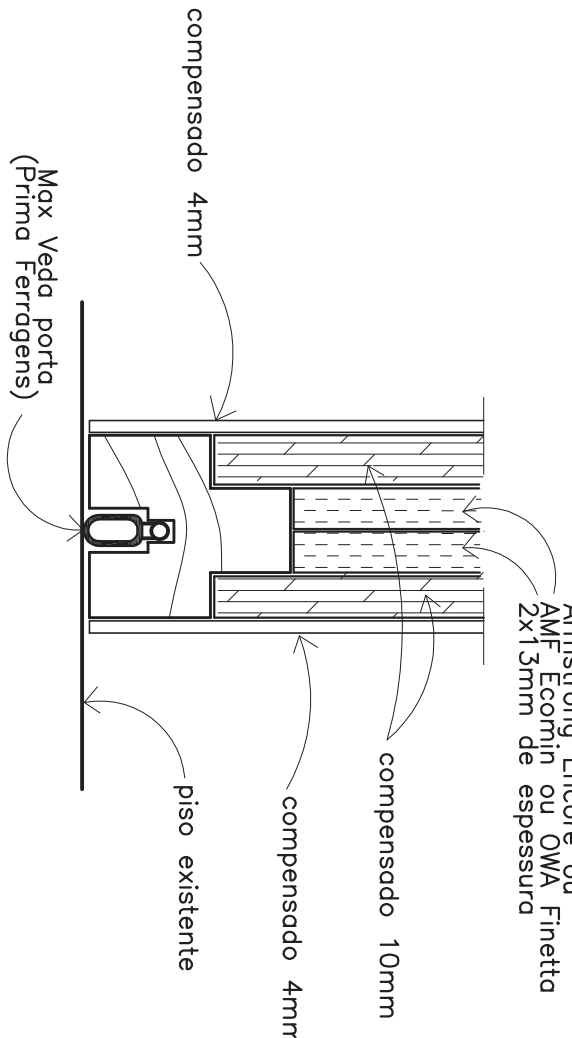
DETALHE ELIMINADO



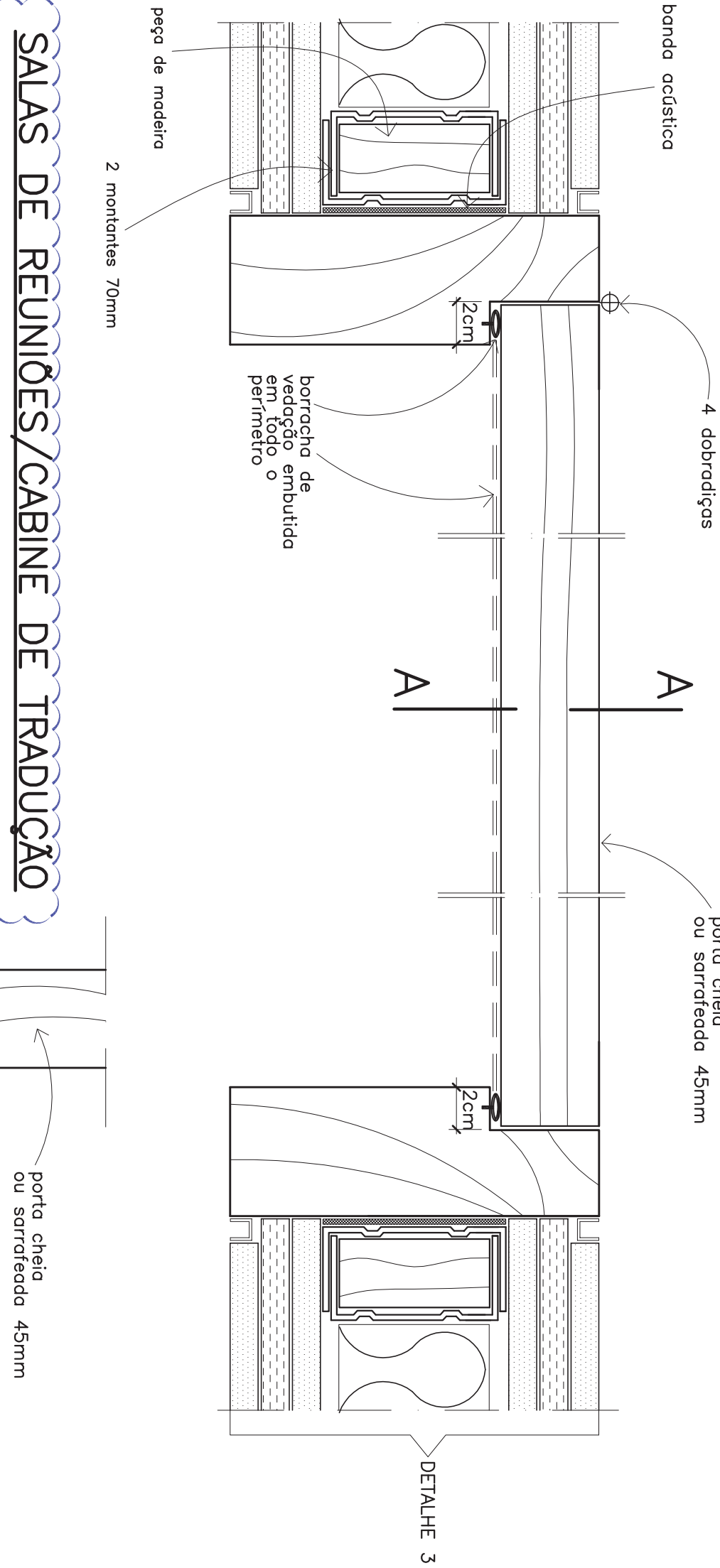
AUDITÓRIO

Detalhe 8 – seção horizontal

esc.: 1/2.5



corte BB
esc.:1/2.5

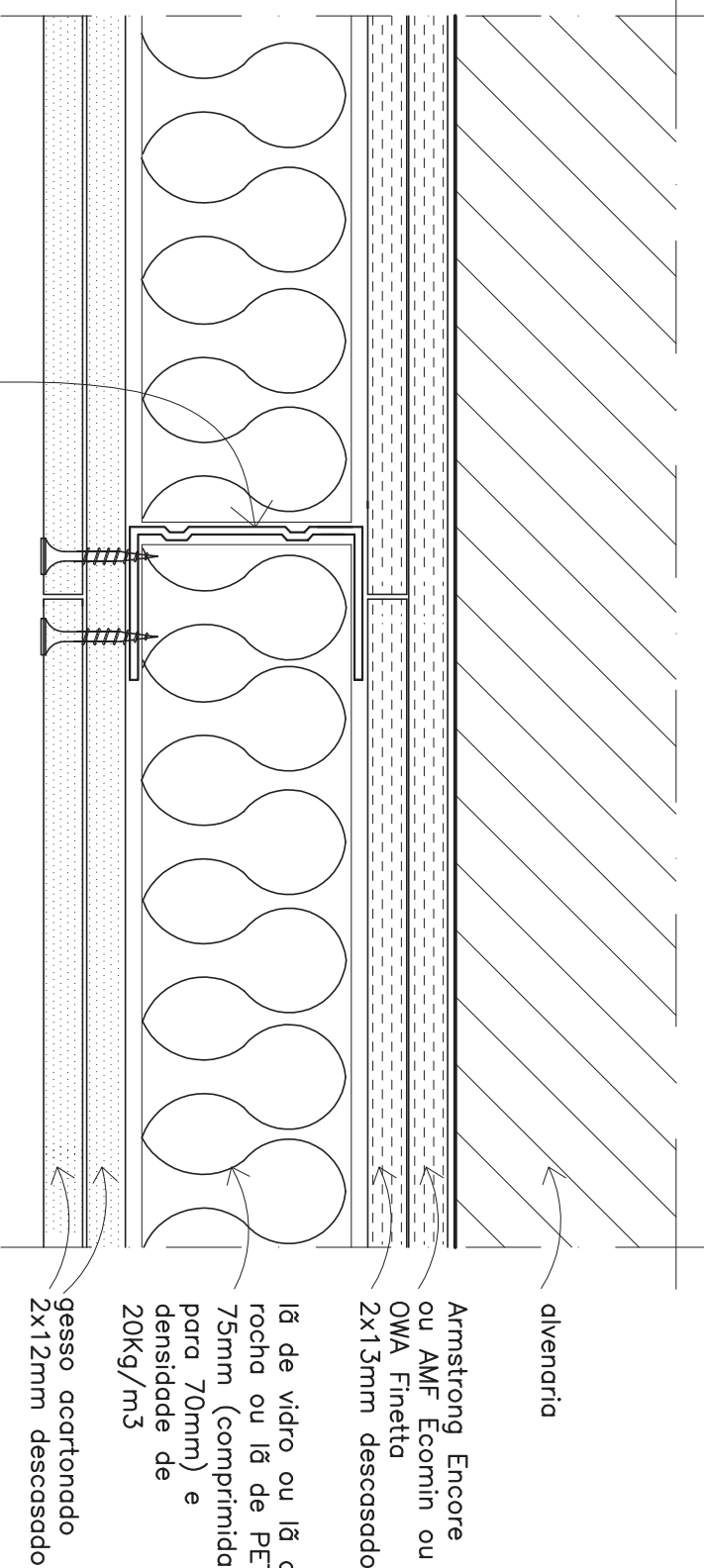


SALAS DE REUNIÕES/CABINE DE TRADUÇÃO

Detalhe 4 – seção horizontal

esc.: 1/2.5

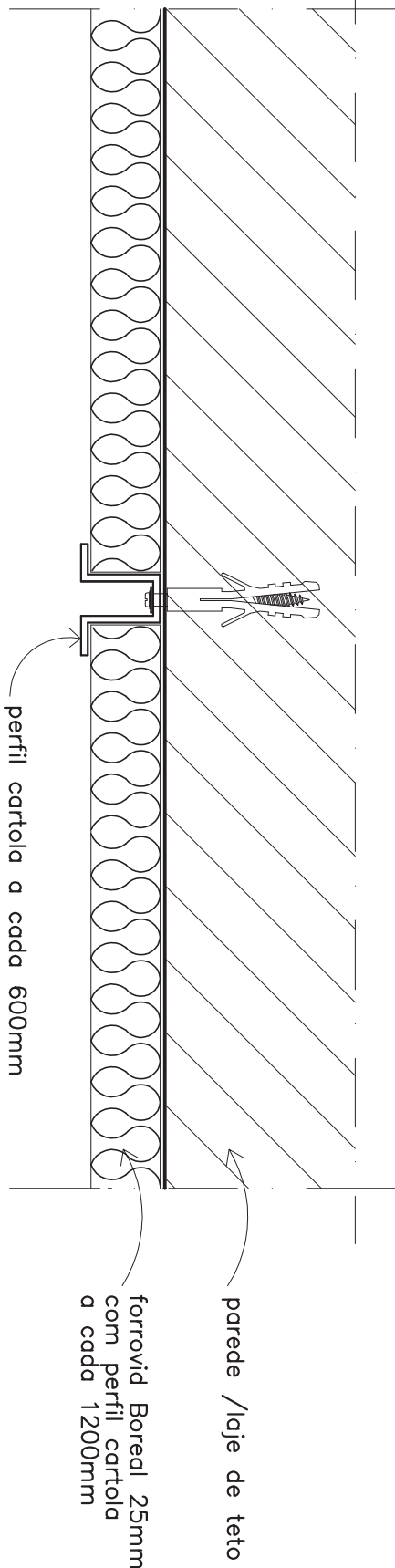
corte AA
esc.: 1/2.5



CASAS DE MÁQUINAS AR CONDICIONADO

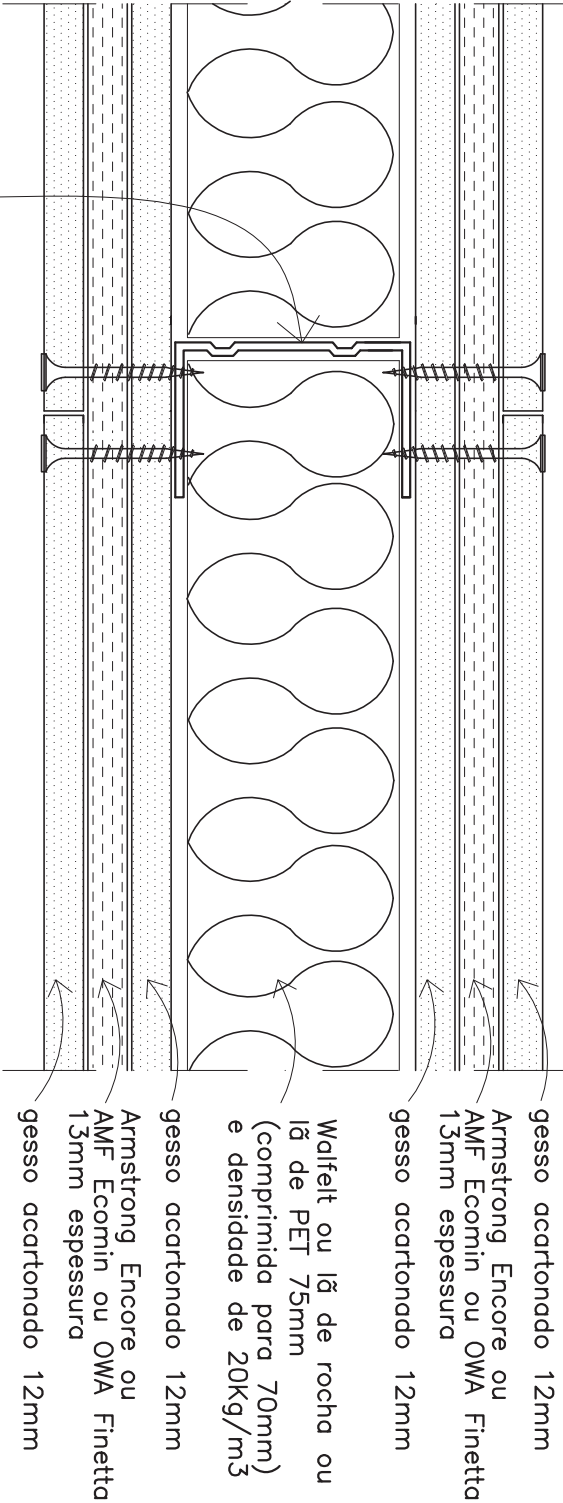
Detalhe 5 – seção horizontal/vertical

esc.: 1/2.5



Detalhe 6 – seção vertical

esc.: 1/2.5



INDICADO NAS PLANTAS DE ARQUITETURA

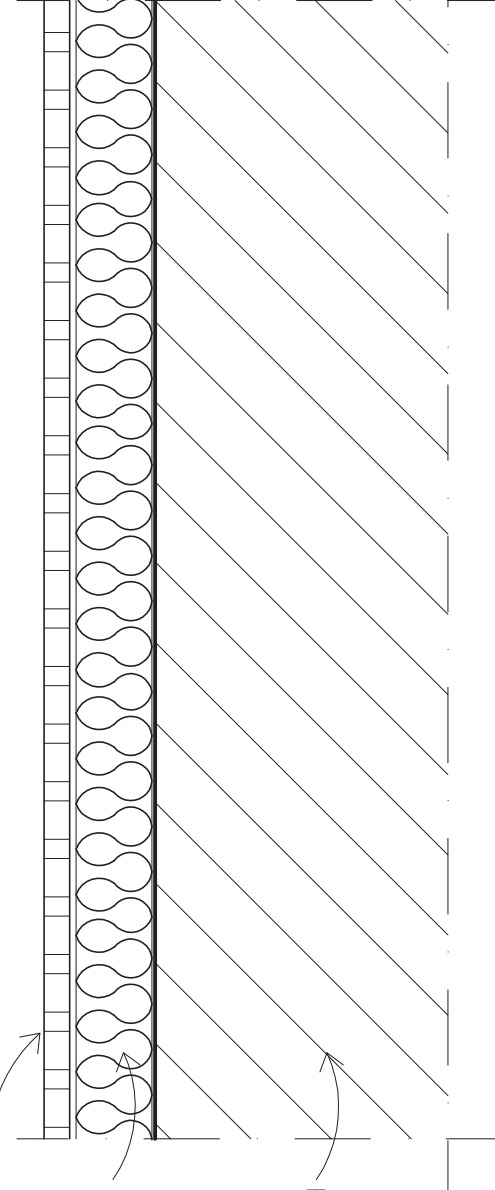
Detalhe 3 – seção horizontal

esc.: 1/2.5

VIDEOCONF./TELEFONIA/GRÁFICA CEDSERJ/AFS

Detalhe 2 – seção horizontal

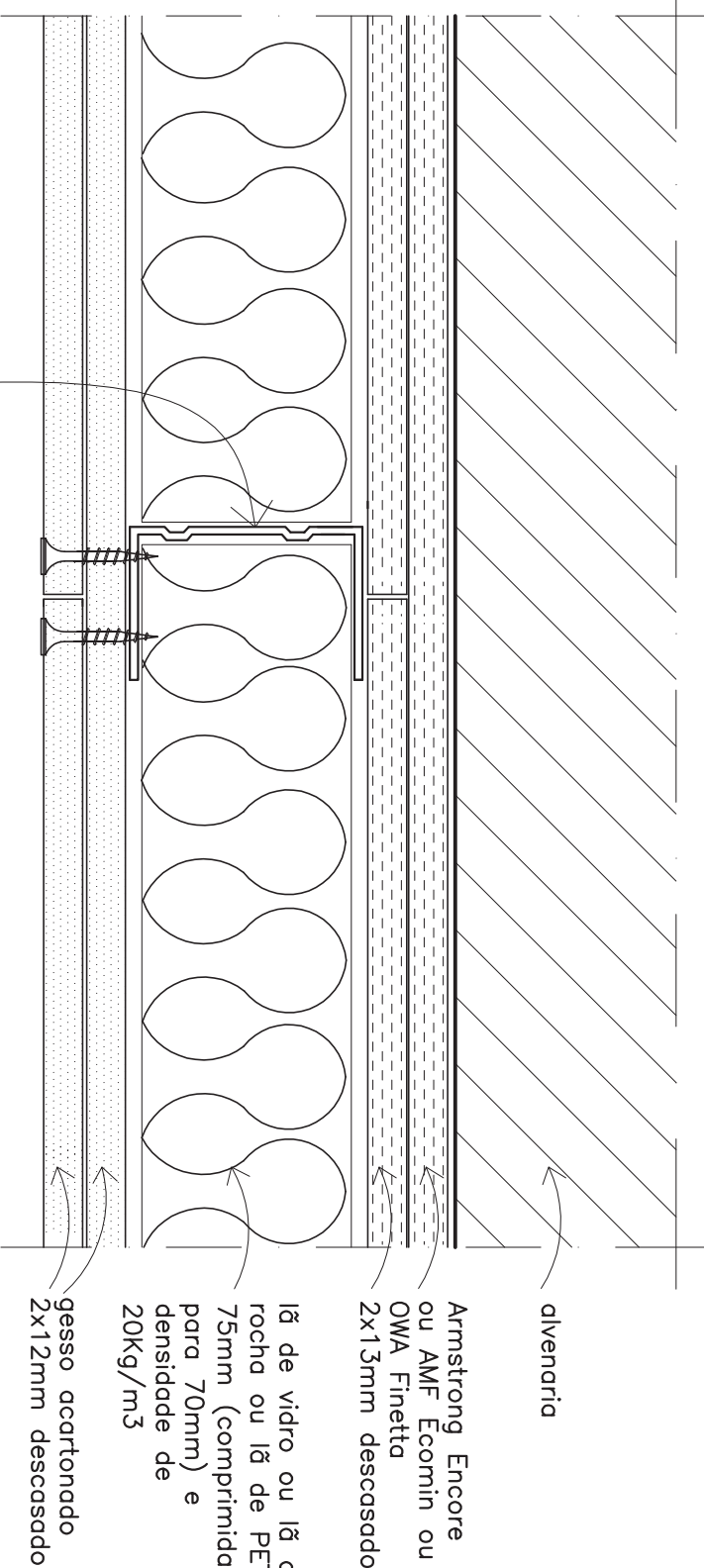
esc.: 1/2.5



GRÁFICA/CAG/REUNIÃO/SANT. AMBULATÓRIO/REFEITÓRIO

Detalhe 1 – seção horizontal

esc.: 1/2.5



REVISÃO	DATA	DESCRIÇÃO
00	21.02.2014	EMISSÃO INICIAL
01	14.07.2014	DETALHES ELIMINADO
02	08.09.2014	ALTERA TÍTULO DETALHE 4

ROBERTO THOMPSON MONTA Arquiteto Ltda



Condomínio do BPOZ-3

REFORMA EMBASAMENTO EDSEERJ

PROJETO NÚMERAÇÃO CEDSERJ XXXXX

ACÚSTICA PROJETO BÁSICO ETAPA

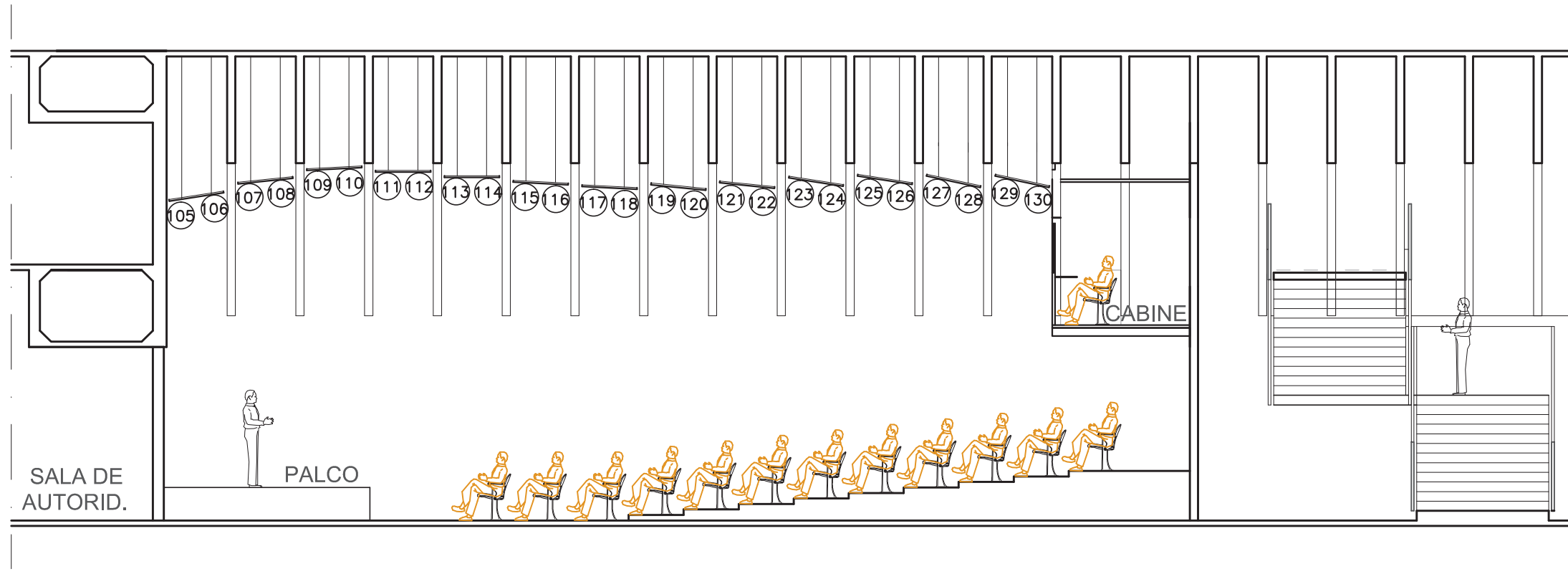
DETALHES DE 1 A 8

ASSINATO	INDICADA	21.02.2014
FABIO BRUSSOLO	ESCALA	DATA
RESPONSÁVEL	FLH 950	02
EDSEERJ EMB. ARQ. PB. FLH. 950 DET. ACÚST. P2	PRIMEIRA	REVISÃO
ARQUITETO		

1 - 46 31 2246 9563
2003-2010 RIO DE JANEIRO RJ
BOMBA DE ÁGUA
BOMBA DE ÁGUA

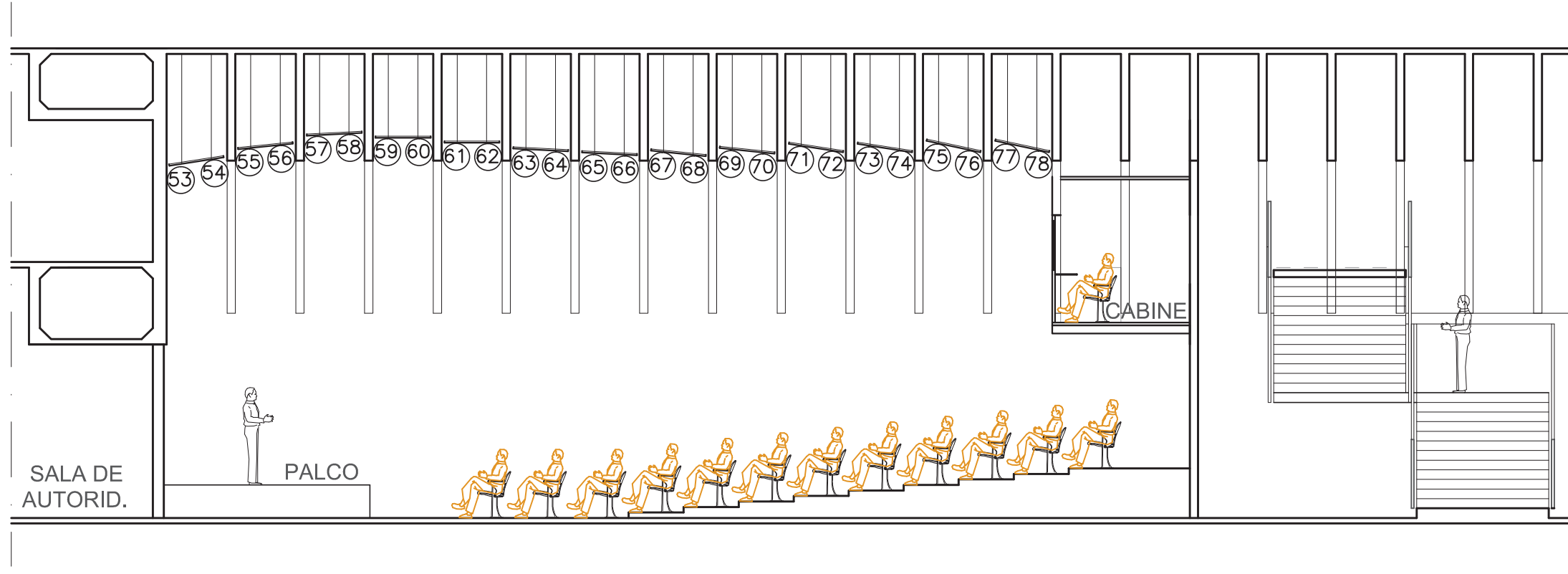


NÍVEIS DA ÉPURA ACÚSTICA EM RELAÇÃO A LAJE DE PISO	
PONTO	NÍVEL
105	+ 5,80
106	+ 5,95
107	+ 6,10
108	+ 6,20
109	+ 6,35
110	+ 6,40
111	+ 6,35
112	+ 6,35
113	+ 6,25
114	+ 6,25
115	+ 6,15
116	+ 6,10
117	+ 6,05
118	+ 6,00
119	+ 6,15
120	+ 6,00
121	+ 6,15
122	+ 6,05
123	+ 6,25
124	+ 6,05
125	+ 6,25
126	+ 6,10
127	+ 6,25
128	+ 6,05
129	+ 6,25
130	+ 6,05



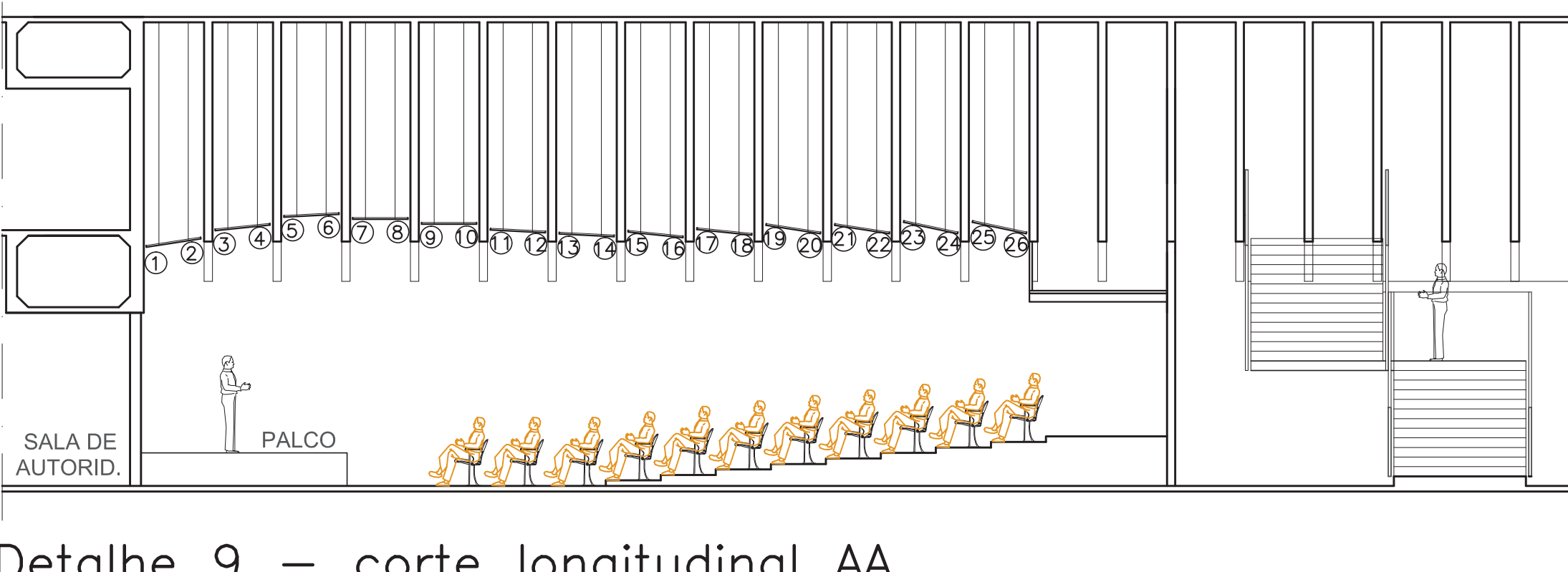
Detalhe 9 – corte longitudinal EE
esc.:1/100

NÍVEIS DA ÉPURA ACÚSTICA EM RELAÇÃO A LAJE DE PISO	
PONTO	NÍVEL
53	+ 6,40
54	+ 6,55
55	+ 6,70
56	+ 6,80
57	+ 6,95
58	+ 7,00
59	+ 6,90
60	+ 6,90
61	+ 6,80
62	+ 6,80
63	+ 6,70
64	+ 6,65
65	+ 6,65
66	+ 6,60
67	+ 6,65
68	+ 6,60
69	+ 6,70
70	+ 6,60
71	+ 6,80
72	+ 6,65
73	+ 6,80
74	+ 6,65
75	+ 6,85
76	+ 6,85
77	+ 6,85
78	+ 6,65



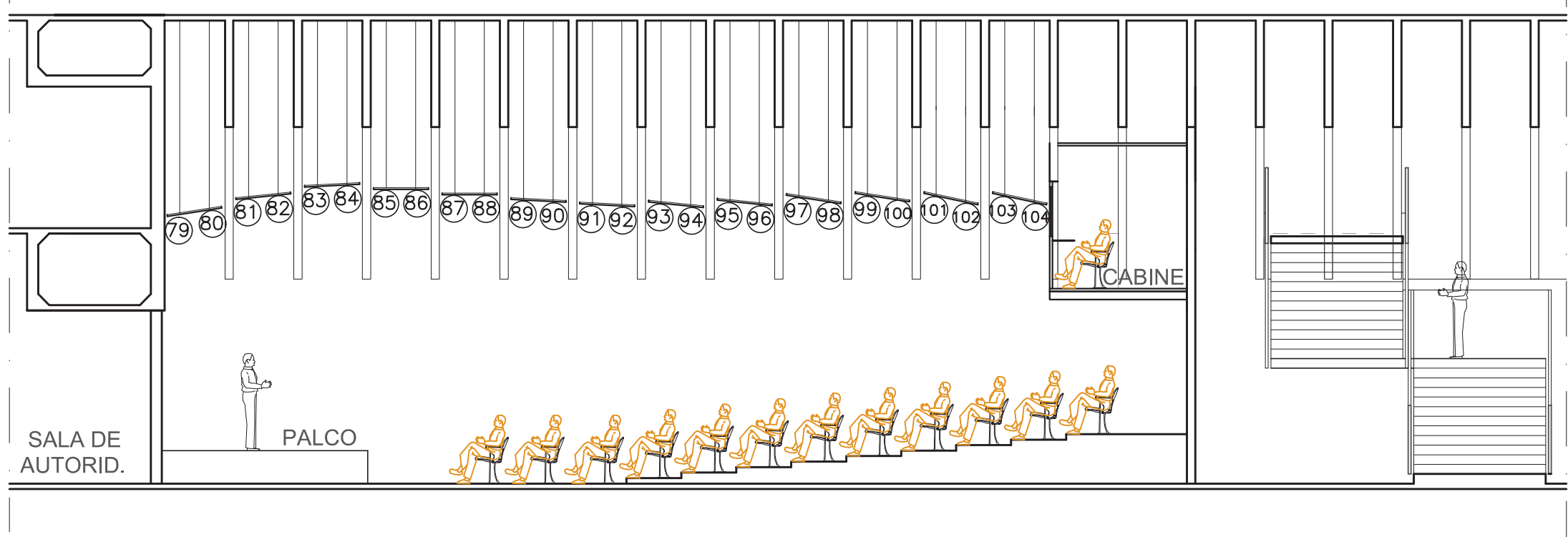
Detalhe 9 – corte longitudinal CC
esc.:1/100

NÍVEIS DA ÉPURA ACÚSTICA EM RELAÇÃO A LAJE DE PISO	
PONTO	NÍVEL
1	+ 4,35
2	+ 4,50
3	+ 4,65
4	+ 4,75
5	+ 4,90
6	+ 4,95
7	+ 4,85
8	+ 4,85
9	+ 4,75
10	+ 4,75
11	+ 4,65
12	+ 4,60
13	+ 4,60
14	+ 4,55
15	+ 4,60
16	+ 4,50
17	+ 4,65
18	+ 4,55
19	+ 4,75
20	+ 4,60
21	+ 4,75
22	+ 4,60
23	+ 4,80
24	+ 4,60
25	+ 4,80
26	+ 4,60



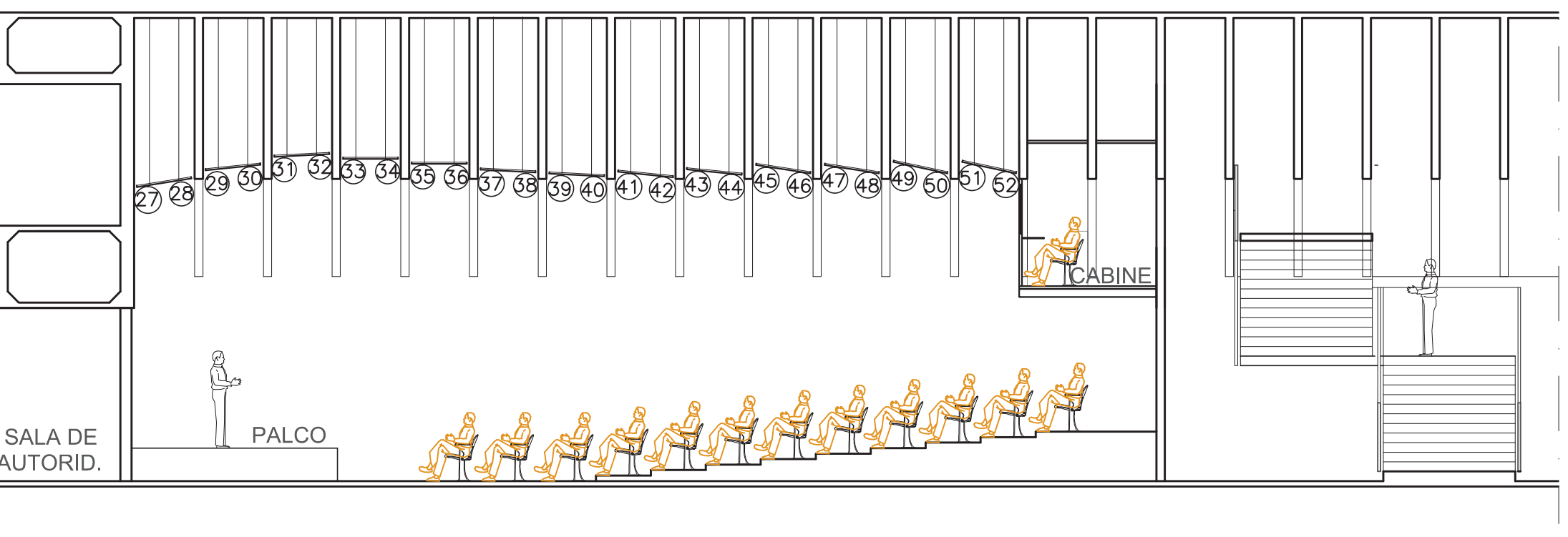
Detalhe 9 – corte longitudinal AA
esc.:1/100

NÍVEIS DA ÉPURA ACÚSTICA EM RELAÇÃO A LAJE DE PISO	
PONTO	NÍVEL
79	+ 4,85
80	+ 5,00
81	+ 5,20
82	+ 5,30
83	+ 5,40
84	+ 5,45
85	+ 5,35
86	+ 5,35
87	+ 5,25
88	+ 5,25
89	+ 5,15
90	+ 5,10
91	+ 5,10
92	+ 5,05
93	+ 5,15
94	+ 5,00
95	+ 5,15
96	+ 5,05
97	+ 5,25
98	+ 5,10
99	+ 5,30
100	+ 5,15
101	+ 5,30
102	+ 5,10
103	+ 5,30
104	+ 5,10

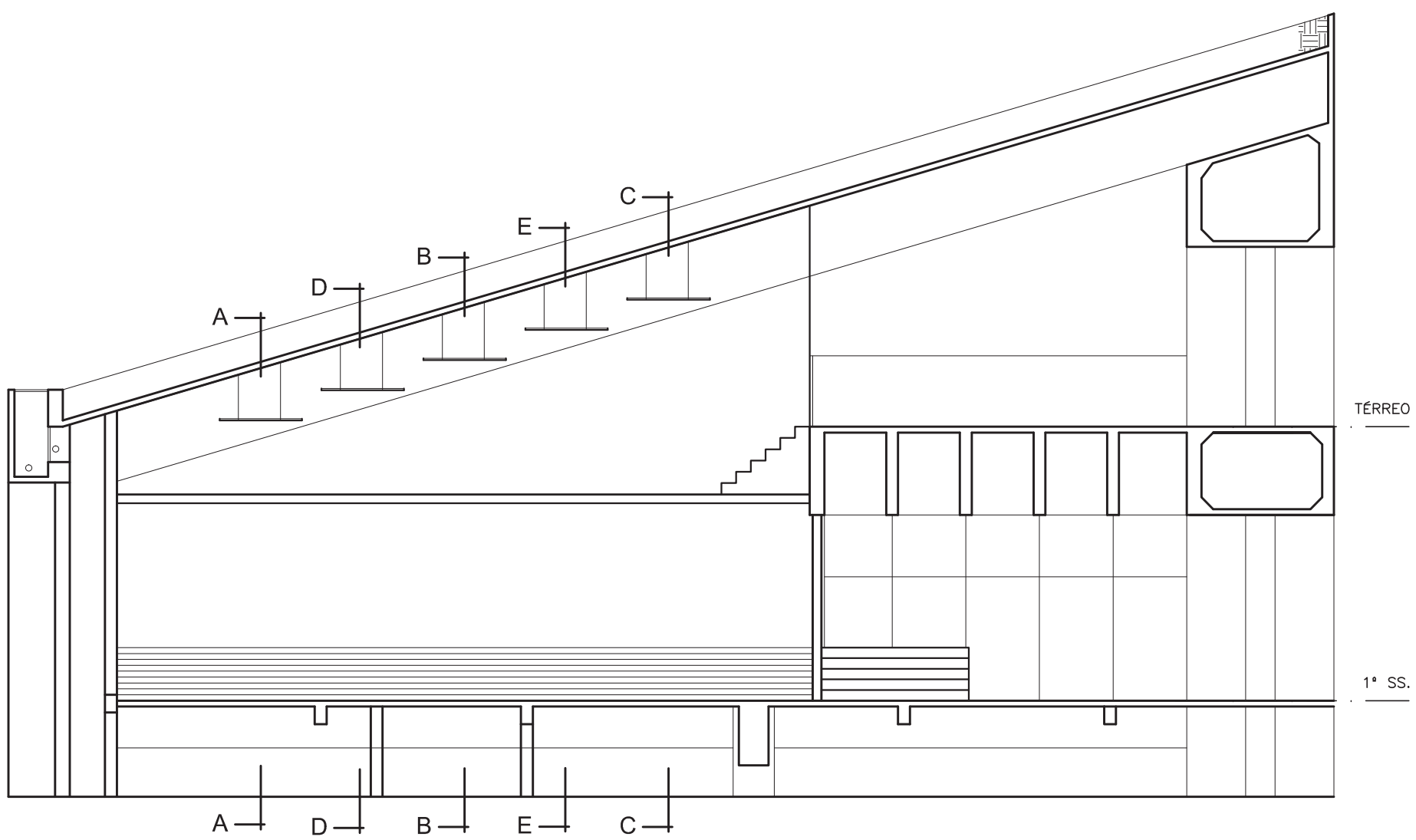


Detalhe 9 – corte longitudinal DD
esc.:1/100

NÍVEIS DA ÉPURA ACÚSTICA EM RELAÇÃO A LAJE DE PISO	
PONTO	NÍVEL
27	+ 5,35
28	+ 5,50
29	+ 5,65
30	+ 5,75
31	+ 5,90
32	+ 5,95
33	+ 5,85
34	+ 5,85
35	+ 5,75
36	+ 5,75
37	+ 5,65
38	+ 5,60
39	+ 5,50
40	+ 5,55
41	+ 5,80
42	+ 5,50
43	+ 5,65
44	+ 5,55
45	+ 5,75
46	+ 5,60
47	+ 5,75
48	+ 5,60
49	+ 5,80
50	+ 5,60
51	+ 5,80
52	+ 5,60



Detalhe 9 – corte longitudinal BB
esc.:1/100



Detalhe 9 – corte transversal
esc.:1/100

NOTAS		
01	21/02/14	DESENHO ELABORADO PELA RTM
02	21/02/14	VER TAMBÉM ARQUITETURA FLH 453 E 454
03	21/02/14	VER TAMBÉM RELATÓRIO DE ACÚSTICA

LEGENDA	
MARCAÇÃO HOLD	
MARCAÇÃO DE REVISÃO	

REVISÃO	DATA	DESCRIÇÃO
00	21.02.2014	EMIÇÃO INICIAL
01	14.07.2014	COMPLEMENTO CORTES CONFORME RELATÓRIO DE ACÚSTICA
02		

ROBERTO THOMPSON MOTTA Arquiteto Ltda

CEDSERJ
C Condomínio do BNDES

CLIENTE

REFORMA EMBASAMENTO EDSEERJ

PROJETO

ACÚSTICA

DETALHE 9 - AUDITÓRIO

ASSUNTO

FABIO BRUSSOLO

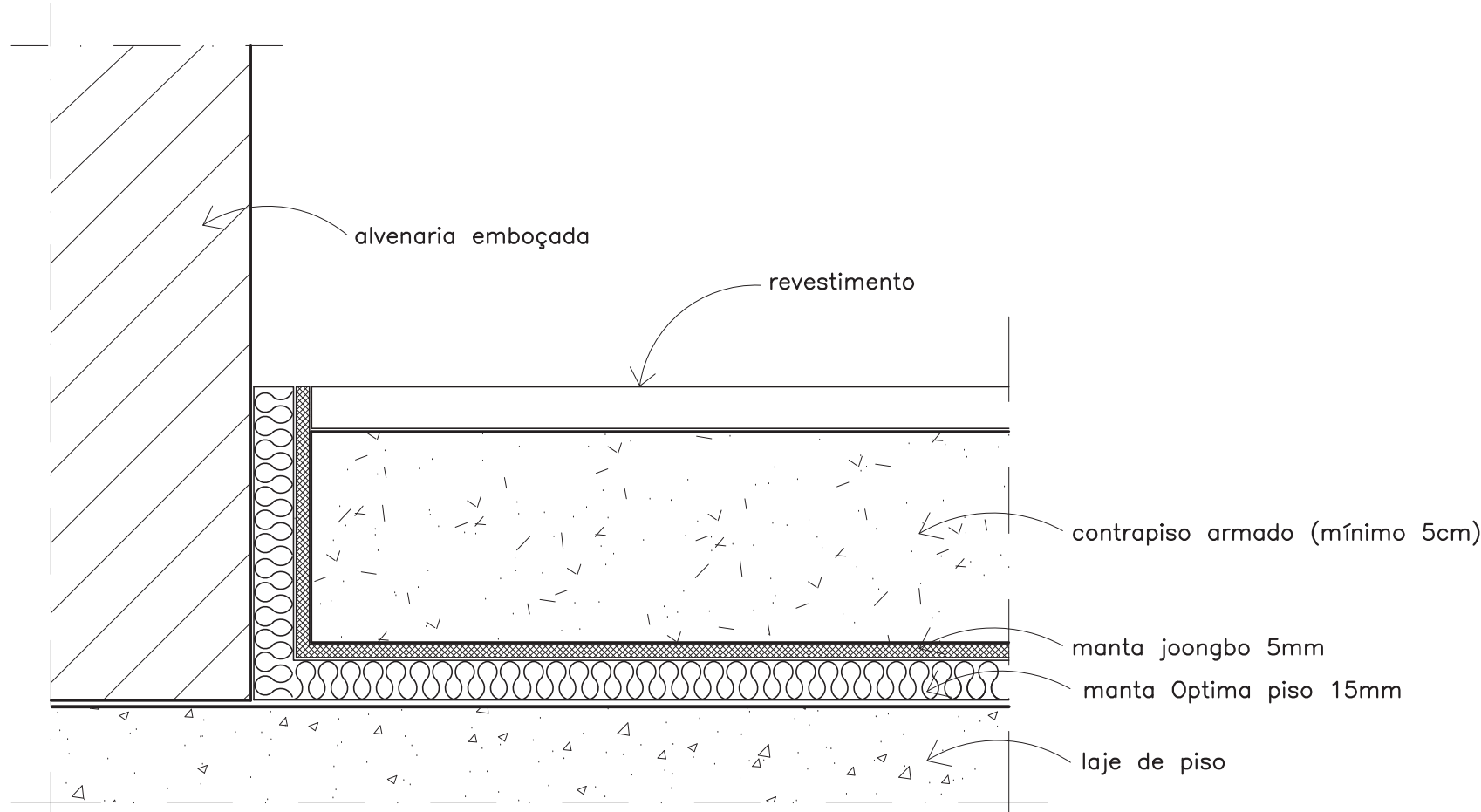
RESPONSÁVEL

ARQUIVO

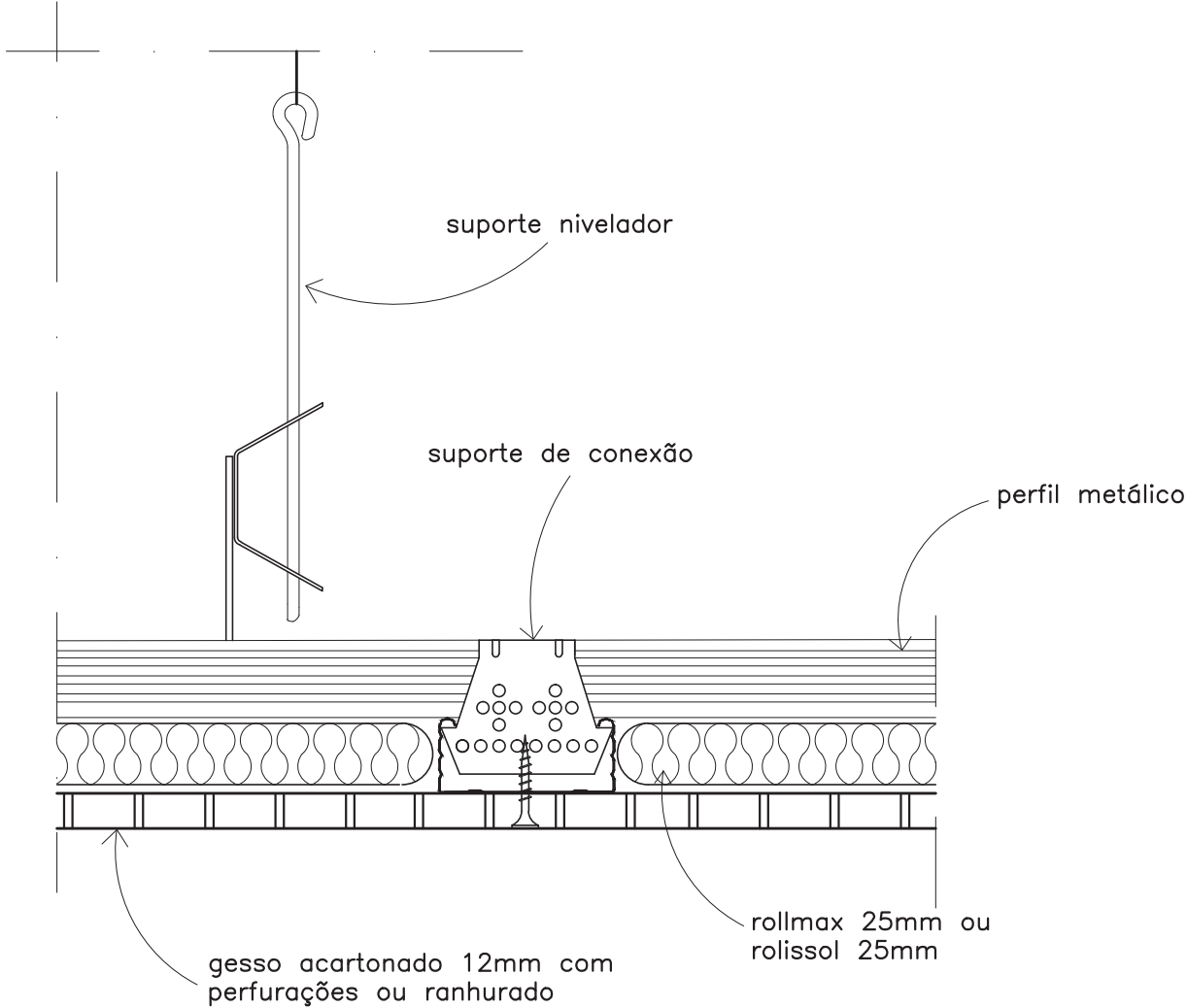


IA
INSITE ARQUITETOS

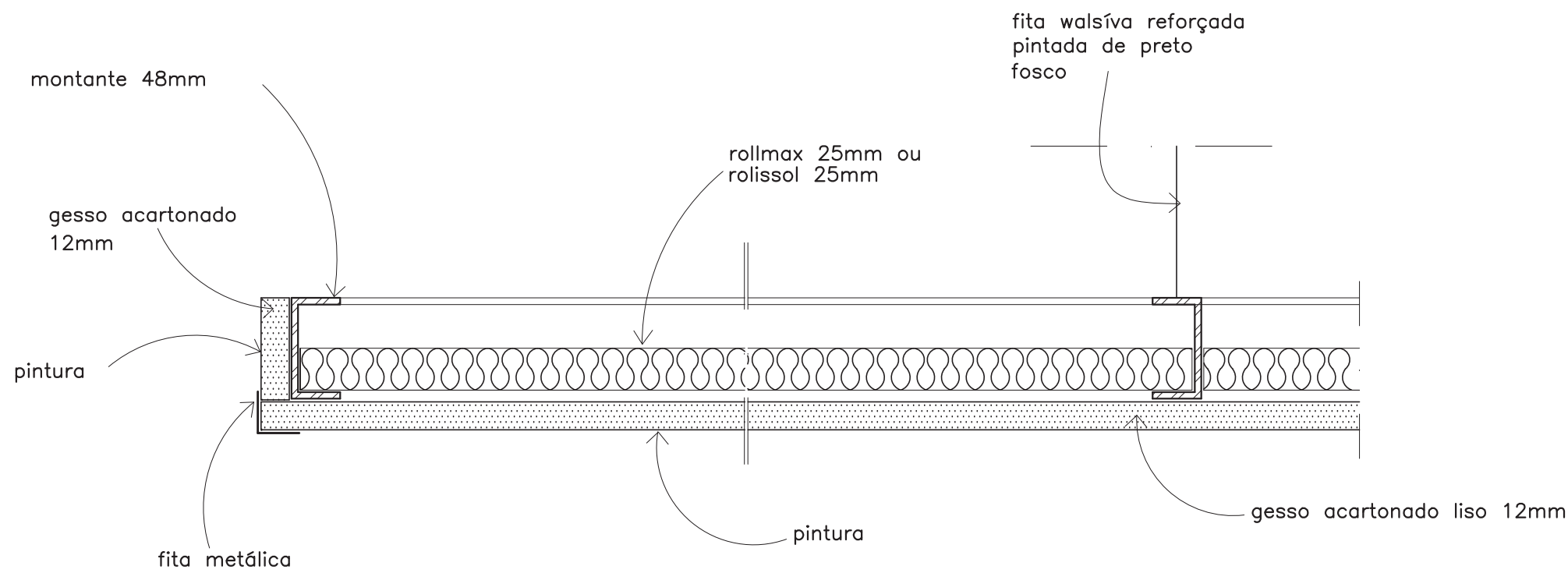
T+55 21 3240 1853
RUA MANHATTA GANDE 21001
20033-100 RIO DE JANEIRO RJ
BRASIL
INSITEARQUITETOS.COM.BR



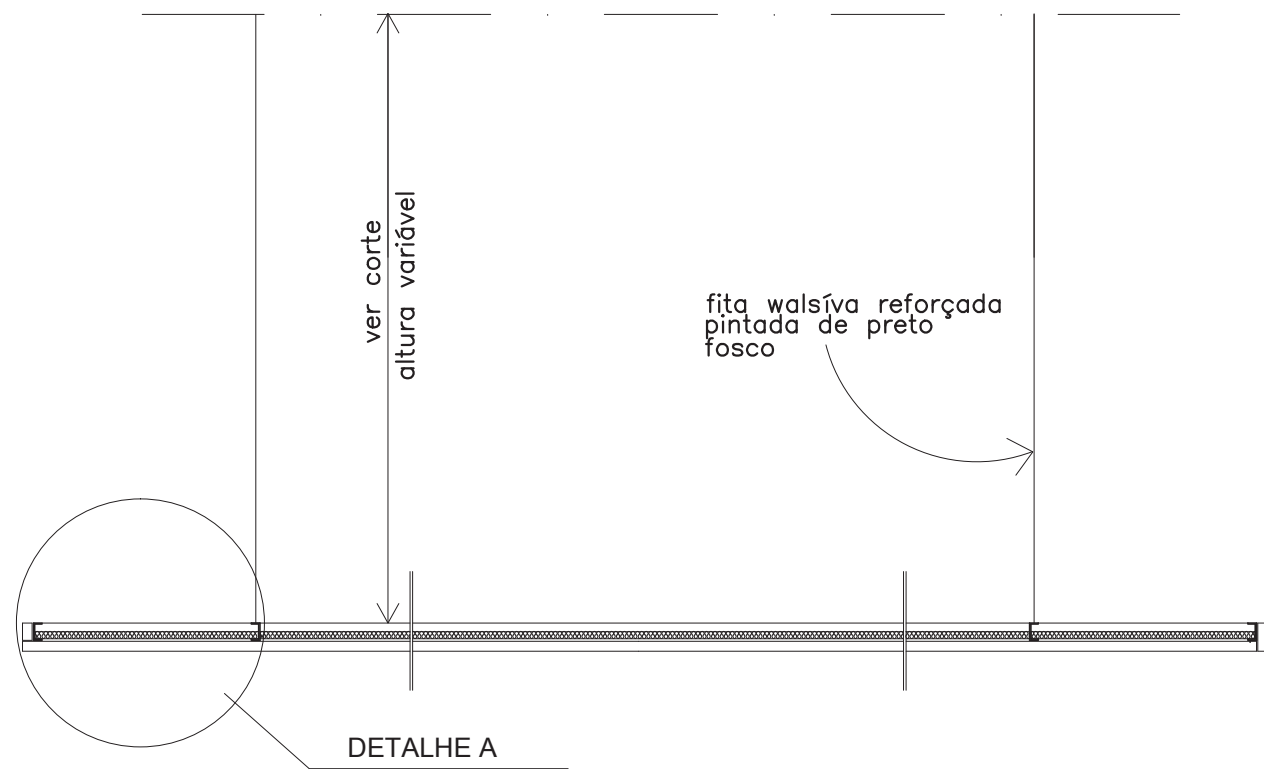
SALAS MEZANINO
Detalhe 12 – seção vertical
esc: 1/2.5



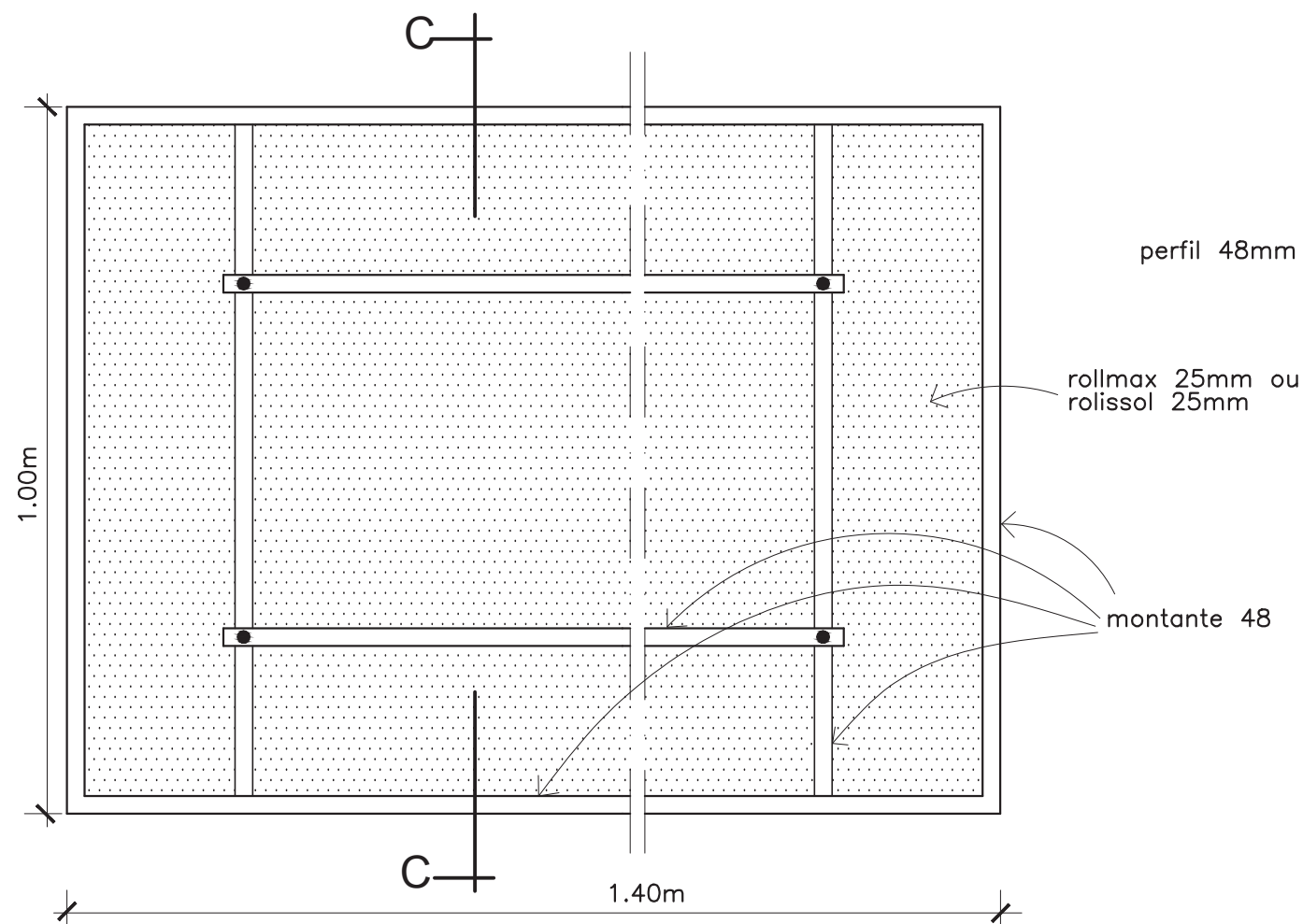
BALCÃO RECEPÇÃO – TÉRREO
Detalhe 11 – seção vertical
esc: 1/2.5



PLACA ACÚSTICA – AUDITÓRIO
Detalhe 10 – Detalhe A
esc: 1/2.5



PLACA ACÚSTICA – AUDITÓRIO
Detalhe 10 – corte cc
esc: 1/15



PLACA ACÚSTICA – AUDITÓRIO
Detalhe 10 – planta baixa
esc: 1/10

NOTAS		
01	21/02/14	DESENHO ELABORADO PELA RTM
02	21/02/14	VER TAMBÉM RELATÓRIO DE ACÚSTICA

REVISÃO	DATA	DESCRIÇÃO
00	21.02.2014	EMIÇÃO INICIAL
01		
02		

ROBERTO THOMPSON MOTTA Arquiteto Ltda



CLIENTE



REFORMA EMBASAMENTO EDSEERJ

PROJETO NUMERAÇÃO CEDSERJ XXXXX

ACÚSTICA PROJETO BÁSICO

DISCIPLINA ETAPA

DETALHES DE 10 A 12

ASSUNTO

FABIO BRUSSOLO INDICADA 21.02.2014

RESPONSÁVEL ESCALA DATA

EDSERJ_EMB_ARQ_PB_FLH_952_DET ACUST_R0 FLH 952 00

ARQUIVO PRONCHIA REVISÃO

T +55 21 2240 1853

PRAÇA MAHATMA GANDHI 21001

20030-100 RIO DE JANEIRO RJ

BRASIL

INSITEARQUITETOS.COM.BR

COR PRETA	
cor	pena
1	0,10mm cor 7
2	0,20mm cor 7
3	0,30mm cor 7
4	0,40mm cor 7
5	0,50mm cor 7
6	0,60mm cor 7
7	0,70mm cor 7
8	0,10mm cor 7
9	0,15mm cor 7
10	0,20mm cor 1
11	0,25mm cor 7
12	0,35mm cor 7
13	0,05mm cor 7
COLOR	
para detalhes cores cor-pena 0,254mm	
PRANCHETA 33	
para detalhes cores cor-pena 0,254mm	
1000 : 1	