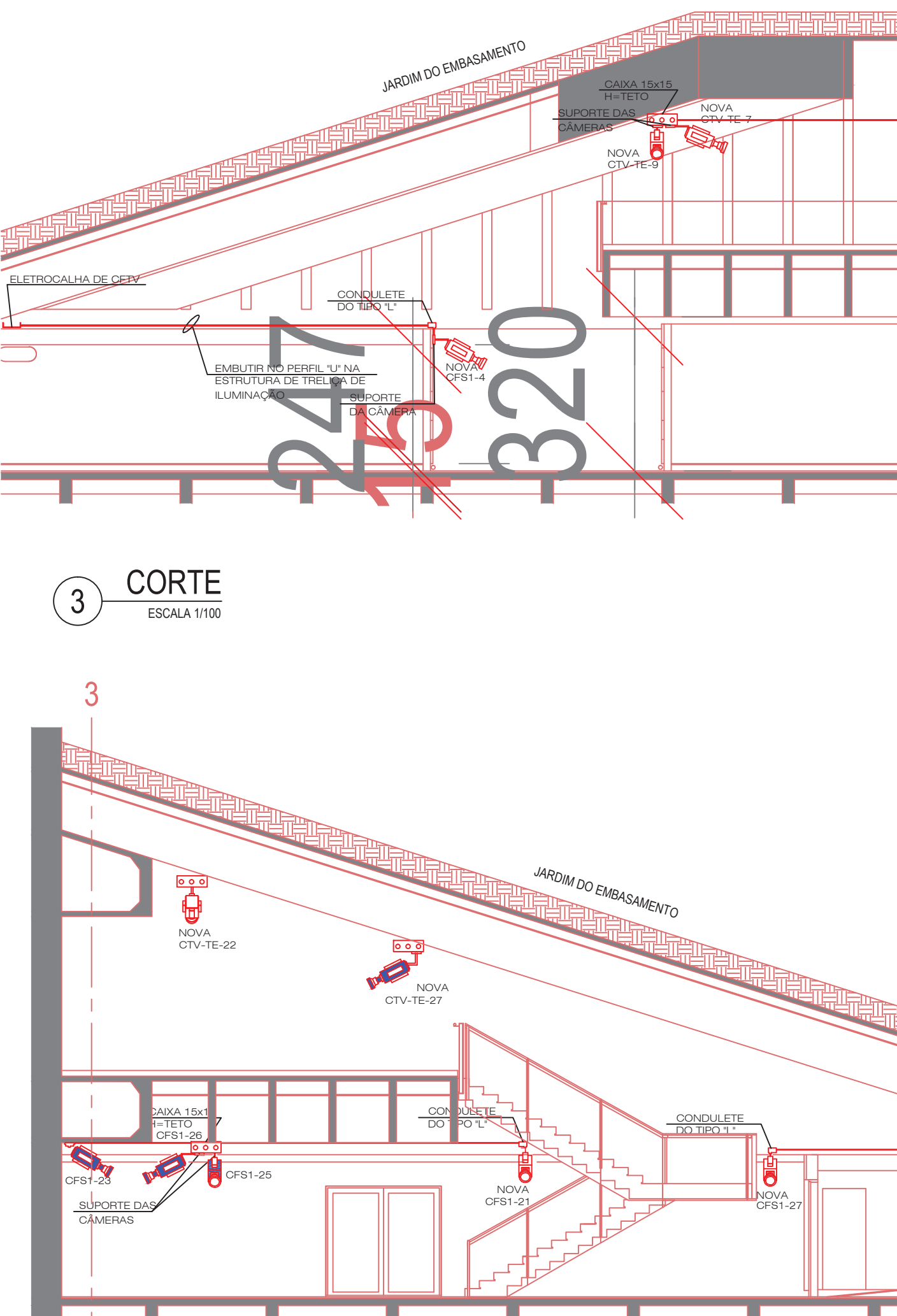




3 CORTE
ESCALA 1/100

2 CORTE
ESCALA 1:100



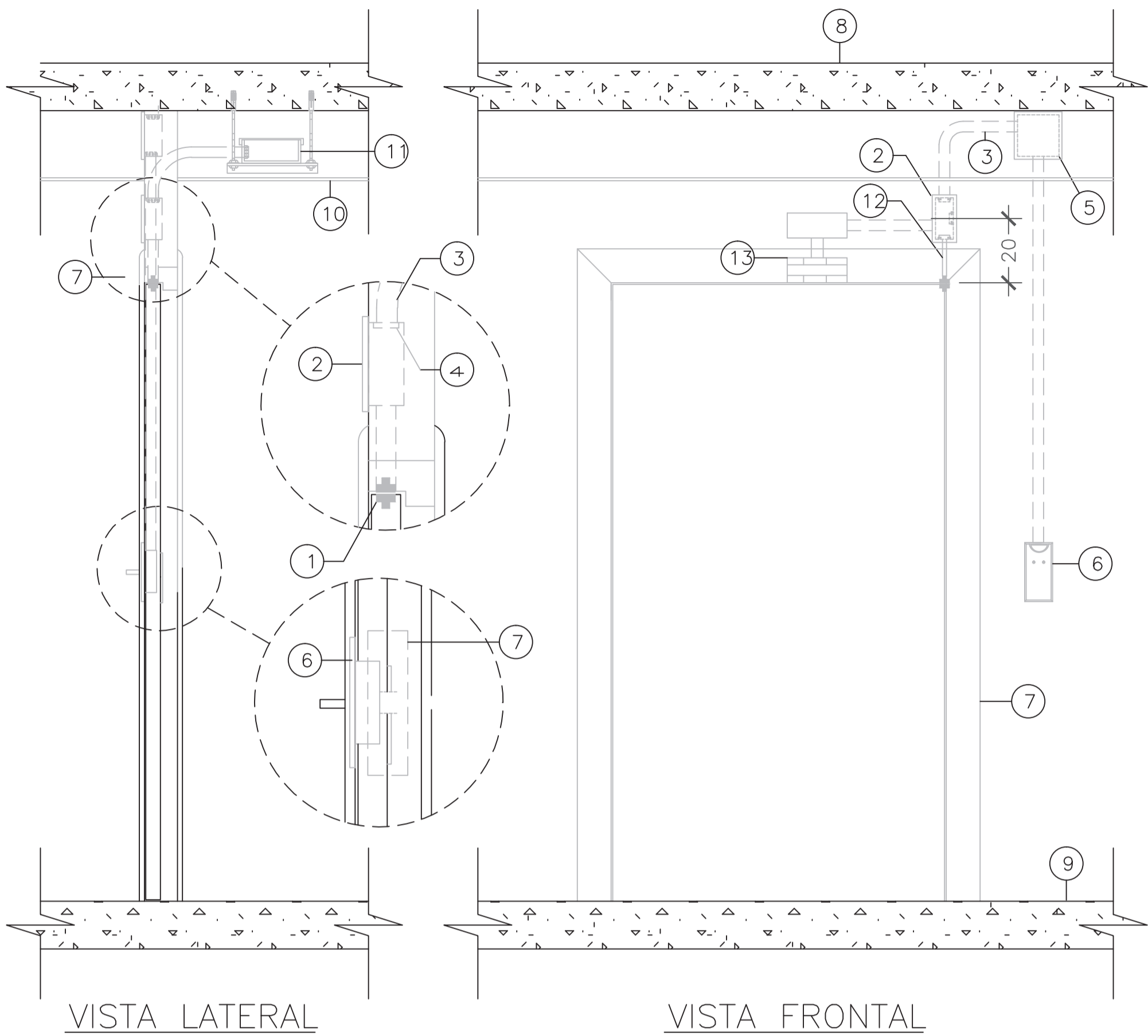
*VAI ATÉ AO BD-S1-07 E CANCELA 1 NA GUARITA
DISTÂNCIA = 70 METROS
*VAI ATÉ AO BA-S1-08 NA GUARITA-
DISTÂNCIA = 66 METROS
*VAI ATÉ AS CÂMERAS CFTE-02/03
POSICIONADAS CONFORME NA
REFERÊNCIA NA LEGENDA - DISTÂNCIA
= 77 METROS

1 PLANTA

T +55 21 2240 1953

**PRAÇA MAHATMA GANDHI 21908
20635-100 RIO DE JANEIRO RJ
BRASIL.**





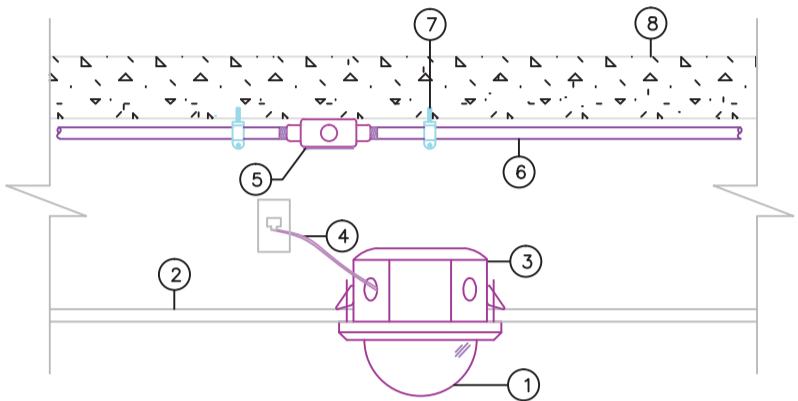
ITEM	DESCRIÇÃO
1	SENSOR DE PORTA
2	CAIXA DE PASSAGEM 4"x2"
3	ELETRODUTO RÍGIDO
4	FIXADOR DE ELETRODUTO RÍGIDO
5	CAIXA DE PASSAGEM 4"x4"
6	LEITOR DE CARTÃO
7	PORTA
8	LAJE

ITEM	DESCRIÇÃO
9	PISO ACABADO
10	FORRO
11	ELETROCALHA
12	FURO NA ALVENARIA Ø DO SENSOR DE PORTA
13	FECHADURA ELETRO MAGNÉTICA

DETALHE SCA-002
CONTROLE DE PORTA COM FECHADURA ELETROMAGNÉTICA
SEM ESCALA

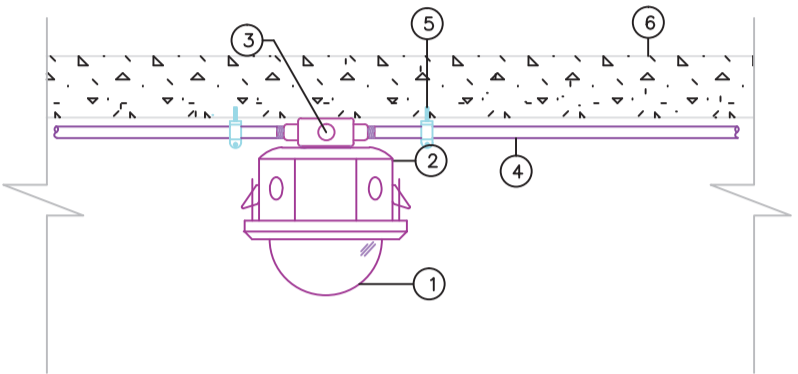
COR PENA
1 - 0,20 (cor)
2 - 0,35 (preto)
3 - 0,30 (preto)
4 - 0,40 (cor)
5 - 0,20 (cor)
6 - 0,10 (cor)
7 - 0,20 (cor)
9 - 0,10 (cor)
10 - 0,40 (cor)
11 - 0,25 (cor)
23 - 0,4 (cor)
30 - 0,4 (cor)
34 - 0,2 (cor)
36 - 0,2 (cor)
40 - 0,4 (cor)
47 - 0,4 (cor)
50 - 0,2 (preto)
62 - 0,3 (cor)
72 - 0,3 (cor)
74 - 0,3 (cor)
76 - 0,2 (cor)
88 - 0,2 (cor)
96 - 0,3 (cor)
120 - 0,4 (cor)
134 - 0,2 (cor)
160 - 0,4 (cor)
162 - 0,2 (cor)
172 - 0,2 (cor)
180 - 0,4 (cor)
192 - 0,2 (cor)
200 - 0,2 (cor)
220 - 0,4 (cor)
252 - 0,3 (cor)
253 - 0,1 (cor)
255 - 0,3 (preto)

RECOMENDAMOS PLOTAGEM COLORIDA PARA MELHOR ENTENDIMENTO



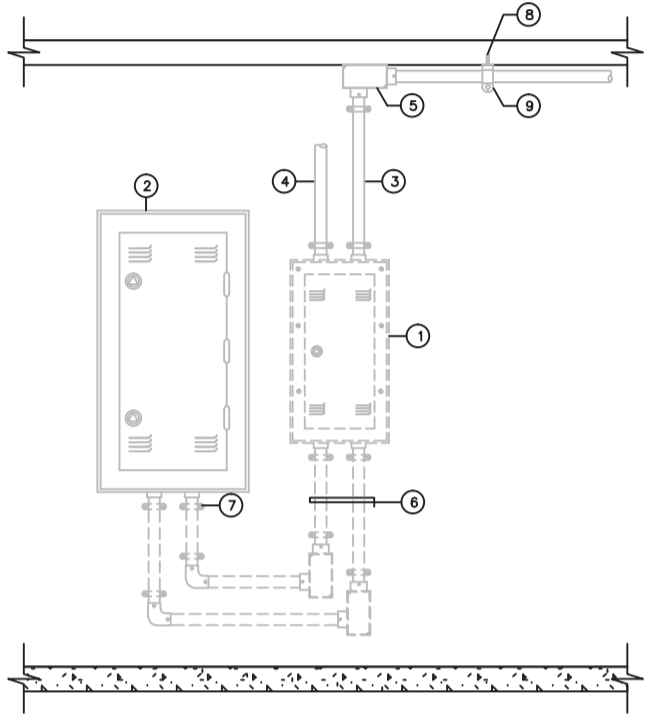
ITEM	DESCRIÇÃO
1	CÂMERA C/ PROTEÇÃO DOME
2	FORRO
3	CAIXA DE PROTEÇÃO
4	CABO RJ 45
5	CONDULETE TIPO " T " Ø3/4"
6	ELETRODUTO RÍGIDO Ø3/4"
7	ABRAÇADEIRA TIPO "D" Ø3/4"
8	LAJE

DETALHE CFTV-001
CÂMERA FIXA COM PROTEÇÃO DOME NO FORRO
SEM ESCALA



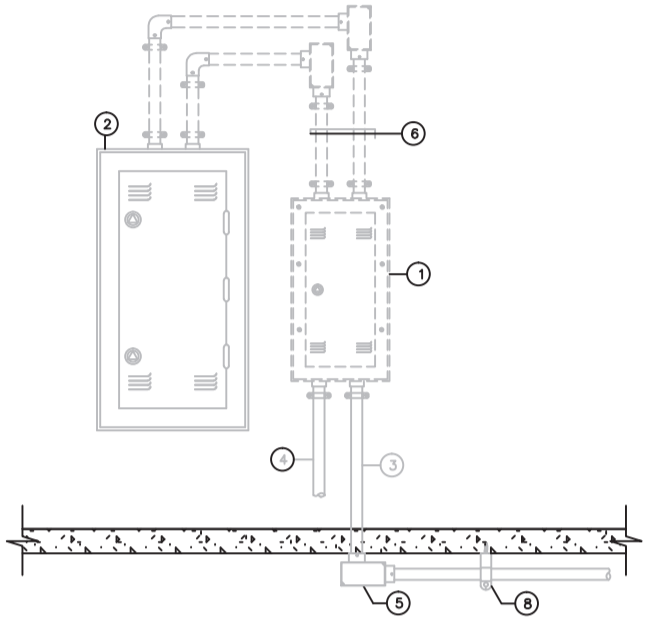
ITEM	DESCRIÇÃO
1	CÂMERA C/ PROTEÇÃO DOME
2	CAIXA DE PROTEÇÃO
3	CONDULETE TIPO " T " Ø3/4"
4	ELETRODUTO RÍGIDO Ø3/4"
5	ABRAÇADEIRA TIPO "D" Ø3/4"
6	LAJE

DETALHE CFTV-002
CÂMERA FIXA COM PROTEÇÃO SEM FORRO



ITEM	DESCRIÇÃO	ITEM	DESCRIÇÃO
1	PAINEL P/CONTROLADORA (ESCOPO DO FORNECEDOR DO SISTEMA)	6	ELETRODUTOS RIGIDOS 2x1" (SINAL + ALIMENTAÇÃO) (ESCOPO DO FORNECEDOR DO SISTEMA)
2	QUADRO ELÉTRICO	7	BUCHA DE 8mm
3	ELETRODUTO RÍGIDO #1" (P/ SINAIS DOS DISPOSITIVOS DE AR CONDICIONADO) (ESCOPO DO FORNECEDOR DO SISTEMA)	8	BRAÇADEIRA TIPO "D" A CADA 2m
4	ELETRODUTO RÍGIDO #3/4" (PARA REDE) (ESCOPO DO INSTALADOR DE ELÉTRICA)	9	LAJE/TETO
5	CONDULETE "L" #3/4"	10	CONDULETE (ESCOPO DO FORNECEDOR DO SISTEMA)

DETALHE SSCU-001
FIXAÇÃO DE PAINEL PARA CONTROLADORA DE EQUIPAMENTOS/QDL
SEM ESCALA



ITEM	DESCRIÇÃO	ITEM	DESCRIÇÃO
1	PAINEL P/CONTROLADORA (ESCOPO DO FORNECEDOR DO SISTEMA)	6	ELETRODUTOS RIGIDOS 2x1" (SINAL + ALIMENTAÇÃO) (ESCOPO DO FORNECEDOR DO SISTEMA)
2	QUADRO ELÉTRICO	7	BUCHA DE 8mm
3	ELETRODUTO RÍGIDO #1" (P/ SINAIS DOS DISPOSITIVOS DE AR CONDICIONADO) (ESCOPO DO FORNECEDOR DO SISTEMA)	8	BRAÇADEIRA TIPO "D" A CADA 2m
4	ELETRODUTO RÍGIDO #3/4" (PARA REDE) (ESCOPO DO INSTALADOR DE ELÉTRICA)	9	LAJE/TETO
5	CONDULETE "L" #3/4"	10	CONDULETE (ESCOPO DO FORNECEDOR DO SISTEMA)

DETALHE SSCU-003
FIXAÇÃO DE PAINEL PARA CONTROLADORA DE EQUIPAMENTOS/QDL
SEM ESCALA