

Sobre o CPqD

Inovação em TIC/IoT

Alberto Paradisi



CPqD

Somos o CPqD:

Um centro de inovação em TIC
com foco no mercado, movido pela
paixão de criar tecnologias



NOSSAS APOSTAS **ESTRATÉGICAS**



ECOSSISTEMA DO IOT



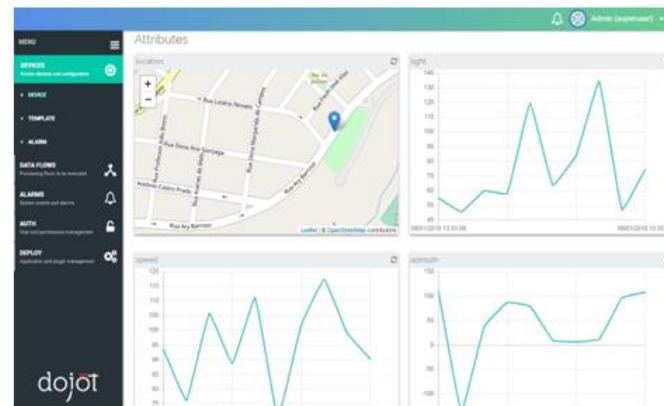
INICIATIVAS **EM DESTAQUE**

Internet das Coisas:
um plano de ação para o Brasil

- Definição das aspirações iniciais para IoT no Brasil
- Priorização de verticais e horizontais para o desenvolvimento de IoT no Brasil
Jun/17
- Elaborar o plano Nacional de IoT para ser a versão do do MCTIC
October / 17

CONSORCIO:
McKinsey&Company **CRP** PEREIRA NETO/MACEDO

BNDES



IoT: Plano de ação p/ o Brasil

Atuamos em conjunto com a McKinsey e a Pereira Neto Macedo na realização do estudo demandado pelo BNDES e MCTIC, qual visa criar um plano de IoT para o Brasil.

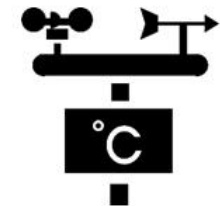
DojoT - Open Source IoT

Plataforma aberta criada, visando estimular e acelerar a adoção de IoT, a oferta de aplicações e o fortalecimento do ecossistema brasileiro.

Cidades Inteligentes



Projetos com empresas nacionais e internacionais, desde grande porte até startups



AGRONEGÓCIO INTELIGENTE

PROJETO AgroTICS – Conectividade e Sensoriamento Inteligente no Campo

The screenshot displays the AgroTICS web interface. On the left is a dark sidebar menu with options: MENU, DEVICES (Known devices and configuration), DATA FLOWS (Processing flows to be executed), and AUTH (User and permissions management). The top right shows the user 'Admin (superuser)'. The main content area is divided into several sections:

- TRACKING 3 DEVICES:** A map showing three tracked devices with an 'Opacity' slider. A callout box for 'Torre_Barreiro' displays: 'Distância: 21 km', 'Vazão DL: 10 Mbps', and 'Vazão UL: 7 Mbps'.
- Map:** A satellite map of the Sertãozinho region with various locations marked, including Jaboticabal, Córrego Rico, and Cravinho. A 'dojot' logo is in the bottom left.
- News Article:** A snippet from 'Valor Econômico' dated 13/12/2017 at 17h43. The headline is 'São Martinho prevê economia de R\$ 100 milhões com novas tecnologias'. The author is Camila Souza Ramos. A quote reads: *“Uma das frentes de inovação é a automação agrícola, que reúne IoT, big data e inteligência artificial. Para garantir a aplicação dessas tecnologias, a companhia adotou uma rede de dados 4G desenvolvida em parceria com o CPqD. ... Após essa temporada, a economia de custos prevista com essa inovação é de R\$ 65 milhões por safra”.*
- Hardware:** Two images of equipment are shown: a 'Terminal Inteligente Veicular' (Vehicle Intelligent Terminal) and an 'Estação Rádio-Base LTE 250 MHz' (LTE 250 MHz Base Station). Both have 'PATENTE REQUERIDA' (Patent Required) labels.
- Performance:** A map in the top right shows a route with the text '40 km @ 2 Mbps!'.

At the bottom right, there is a footer for 'Leaflet | © OpenStreetMap and Mapbox contributors'.

Paixão pela criação de
tecnologia nacional.

www.cpqd.com.br

